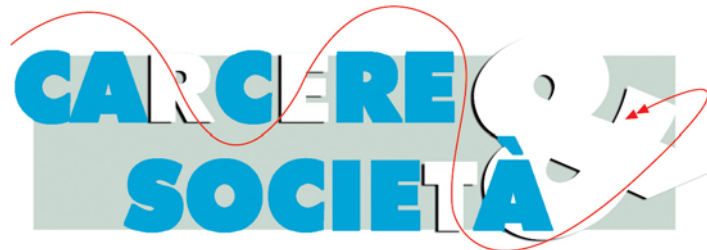


Progetto
2002-189/RER



**Sperimentazione di reti locali attive per l'inserimento socio-lavorativo
di detenuti ed ex detenuti**

www.carcereesocieta.it

QUESTIONARIO PRIVATO SOCIALE

PARMA



INDAGINE ED ALABORAZIONE SVOLTA DAL
CONSORZIO PER LA FORMAZIONE PROFESSIONALE FORMA FUTURO PARMA

Interviste curate da:

Sara BISACCHI – Carla ZANOTTI – Giulio BERNARDI – Monica BONATTI – Sara CALZETTI

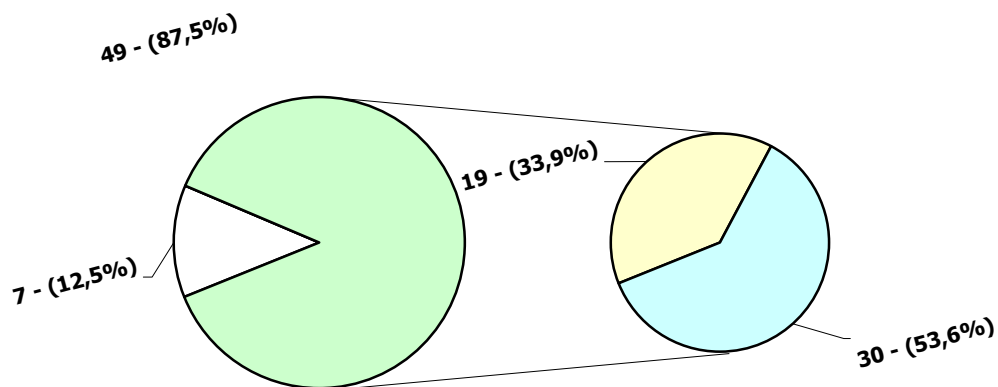
Dati riferiti sino al 2003

Cooperative che hanno risposto al questionario: 49 di 56 (**87,5%**)

- di cui hanno realizzato inserimenti di detenuti o ex detenuti: 19 (**38,8%**)
- di cui non hanno mai realizzato inserimenti di detenuti o ex detenuti: 30 (**61,2%**)

Cooperative che non hanno risposto al questionario: 7 di 56 (**12,5%**)

- di cui spontaneamente 7 (**100%**)
- di cui perché chiuse o irreperibili 0 (**0%**)



Cooperative che hanno realizzato inserimenti	Cooperative che non hanno realizzato inserimenti
CRISTINA LA GIUNCHIGLIA CIGNO VERDE SIRIO BETANIA AVALON CABIRIA IL TRUCIOLO MOLINETTO LA SCINTILLA ARCA DEL MOLINETTO FIORDALISO ATLANTIDE PRISMA PROGES LA BULA EUMEO ASS.NE LIBERTAS OLTRETORRENTE	IL PONTE IL TEMPO RITROVATO LA MEDORANZA EIDE' AL PARCO LA CITTA' DEI COLORI GIROMONDO ARCOBALENO BUCANEVE I GIRASOLI AIRONE PARMA ASSISTENZA 91 IL CAMPO D'ORO IL CIOTTOLO TALITA KUM DOPO DI NOI INSIEME FANTASIA LE MANI PARLANTI IL CORTILE IL GIARDINO ROCHIRA' AURORA UNIVERSIIS LUNARIA L'AQUILONE DOMUS PARMA MAPPAMONDO AISLING CONSORZIO SOLIDARIETA' SOCIALE
Cooperative che non hanno risposto	Cooperative che sono risultate chiuse o irreperibili
CENTRO STUDI E INTERVENTI FAMIGLIE ASSOCIATE RAGAZZI DISABILI C. di S. GAMMA IL CAMMINO IPERION 29 FEBBRAIO	

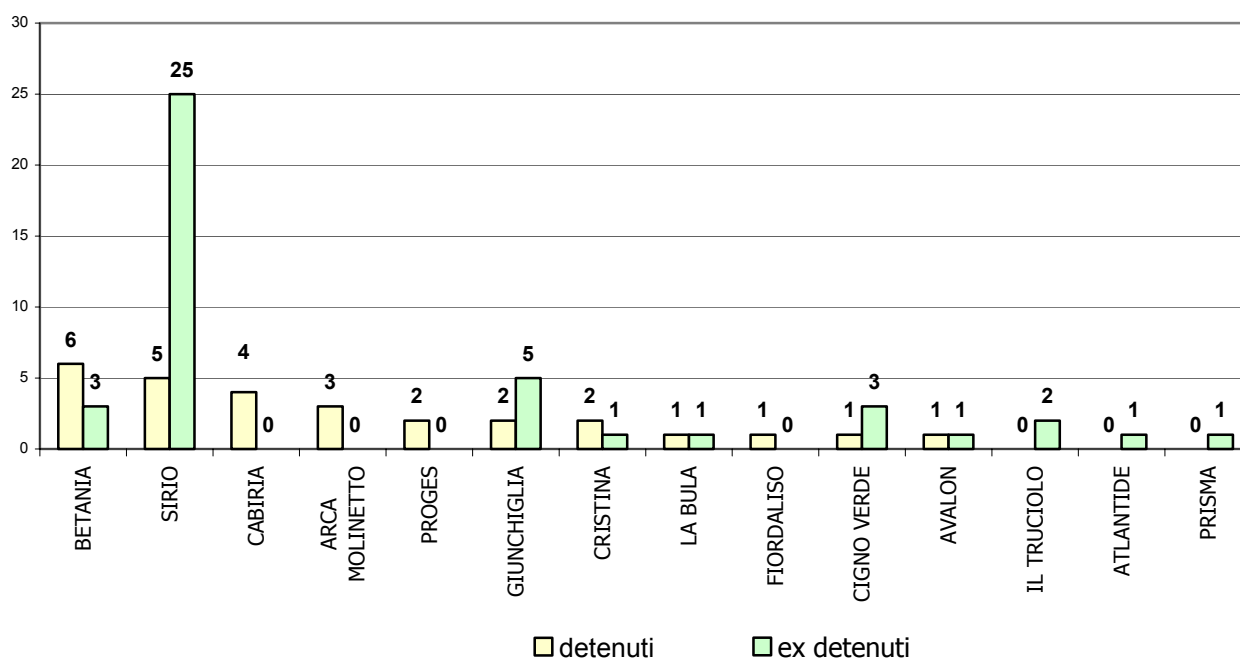
12. Esiste un servizio o funzione dedicata a favore dell'inserimento lavorativo di detenuti ed ex detenuti:

Nessuna cooperativa offre uno specifico servizio dedicato all'inserimento lavorativo fatto salvo per accompagnamento all'interno della cooperativa nella quale sono inseriti i detenuti ed ex detenuti (es. CIGNO VERDE, BETANIA). Per quanto riguarda la formazione emerge un impegno della CABIRIA per il training all'interno delle proprie attività per i nuovi inseriti e la partecipazione del TRUCIOLO a progetti di formazione con l'ente ENAIP e delle cooperative LA SCINTILLA e ARCA DEL MOLINETTO con il CONSORZIO FORMA FUTURO.

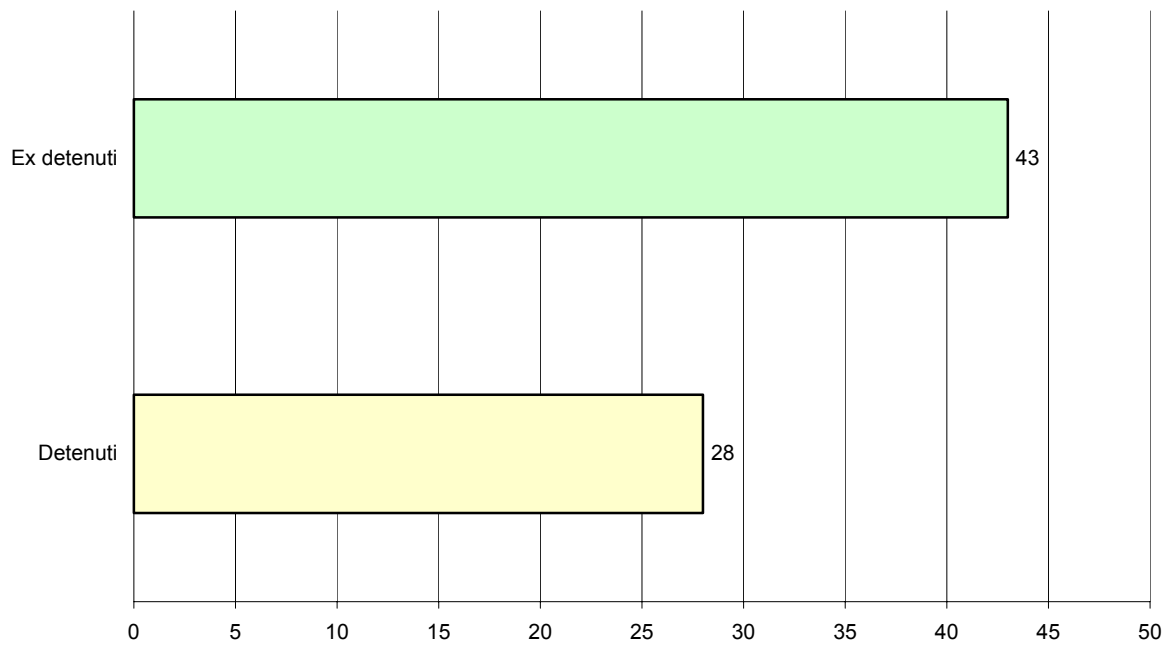
13. Numero di persone detenute o ex detenute attualmente inserite nelle attività delle cooperative:

	SOCI			NON SOCI			TOT
	M	F	M+F	M	F	M+F	
Persone detenute o internate negli istituti penitenziari, condannati e internati ammessi alle misure alternative alla detenzione e al lavoro esterno	5 SIRIO - 4 BETANIA 1 PROGES - 1 LA BULA	1PROGES	5 SIRIO - 4 BETANIA 2 PROGES - 1 LA BULA	2 GIUNCHIGLIA - 1 CIGNO VERDE 2 BETANIA - 1 AVALON - 4 CABIRIA 3 ARCA DEL MOLINETTO - 1 FIORDALISO 2 CRISTINA	-	2 GIUNCHIGLIA - 1 CIGNO VERDE 2 BETANIA - 1 AVALON - 4 CABIRIA 3 ARCA DEL MOLINETTO - 1 FIORDALISO 2 CRISTINA	5 SIRIO - 2 LA GIUNCHIGLIA - 1 CIGNO VERDE 6 BETANIA - 1 AVALON - 4 CABIRIA 3 ARCA DEL MOLINETTO - 1 FIORDALISO 2 CRISTINA - 2 PROGES - 1 LA BULA
Ex detenuti	20 SIRIO - 1 AVALON - 1 PRISMA - 1 LA BULA 1 CRISTINA		20 SIRIO - 1 AVALON 1 PRISMA - 1 LA BULA 1 CRISTINA	5 LA GIUNCHIGLIA - 3 CIGNO VERDE 4 SIRIO - 3 BETANIA - 2 IL TRUCIOLO 1 ATLANTIDE	1 SIRIO	5 LA GIUNCHIGLIA 3 CIGNO VERDE - 5 SIRIO - 3 BETANIA 2 IL TRUCIOLO - 1 ATLANTIDE	5 GIUNCHIGLIA - 3 CIGNO VERDE 3 BETANIA - 1 AVALON - 2 IL TRUCIOLO 1 ATLANTIDE - 1 CRISTINA 1 PRISMA - 1 LA BULA - 25 SIRIO

Numero di detenuti ed ex detenuti inseriti al momento dell'indagine per cooperativa



Numero di detenuti ed ex detenuti totali inseriti al momento dell'indagine

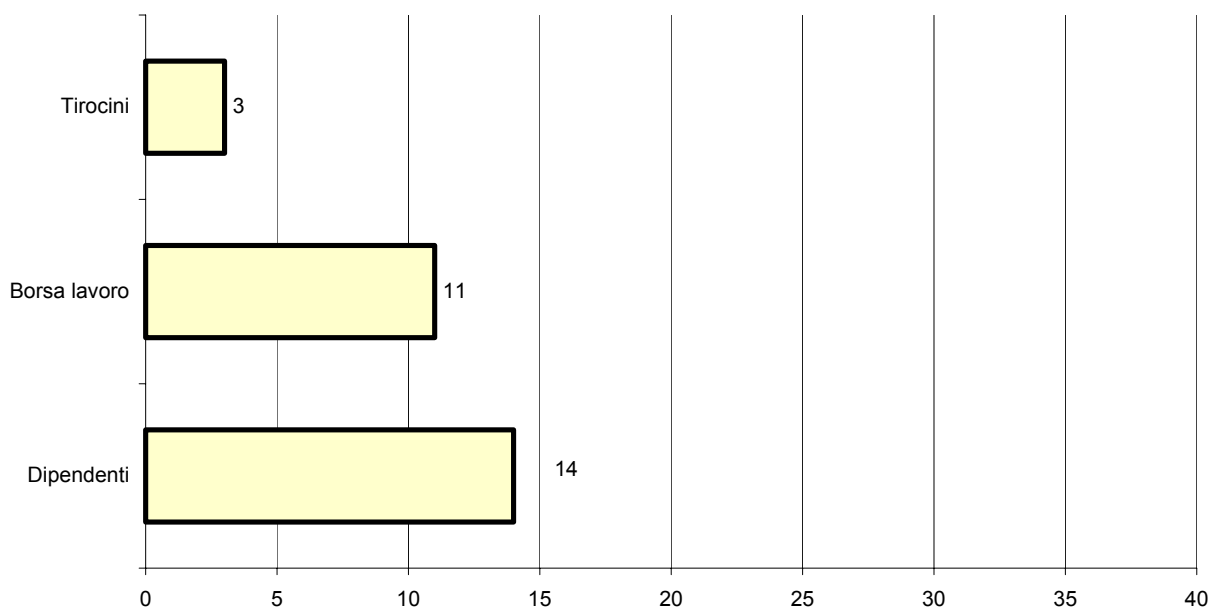


14. Posizione lavorativa:

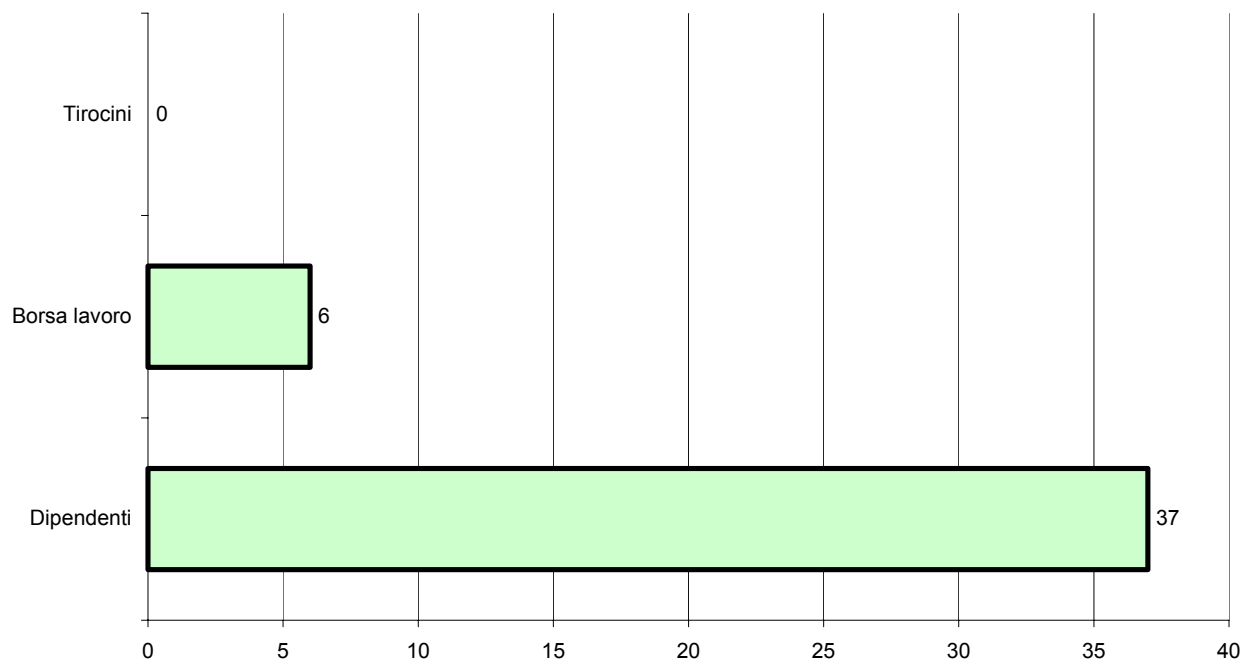
MASCHI

	SOCI			NON SOCI			TOT
	Dipendenti	Borsa lavoro	Tirocini	Dipendenti	Borsa lavoro	Tirocini	
Persone detenute o internate negli istituti penitenziari, condannati e internati ammessi alle misure alternative alla detenzione e al lavoro esterno	5 SIRIO - 3 BETANIA 2 PROGES	1 BETANIA - 1 LA BULA		1 LA GIUNCHIGLIA 2 BETANIA - 1 CABIRIA	1 CIGNO VERDE 1 AVALON - 3 CABIRIA 2 ARCA DEL MOLINETTO 1 FIORDALISO - 1 CRISTINA	1 LA GIUNCHIGLIA 1 ARCA DEL MOLINETTO 1 CRISTINA	2 LA GIUNCHIGLIA 5 SIRIO - 6 BETANIA 1 AVALON - 4 CABIRIA 3 ARCA DEL MOLINETTO 1 FIORDALISO - 1 LA BULA 1 CIGNO VERDE - 2 CRISTINA 2 PROGES
Ex detenuti	21 SIRIO - 1 AVALON 1 PRISMA - 1 CRISTINA			4 LA GIUNCHIGLIA 3 CIGNO VERDE - 3 BETANIA 2 IL TRUCIOLO - 1 ATLANTIDE	1 LA GIUNCHIGLIA - 4 SIRIO 1 LA BULA		5 LA GIUNCHIGLIA 3 CIGNO VERDE - 25 SIRIO 3 BETANIA - 1 AVALON 2 IL TRUCIOLO - 1 ATLANTIDE 1 PRISMA - 1 CRISTINA 1 LA BULA

Posizione lavorativa dei detenuti



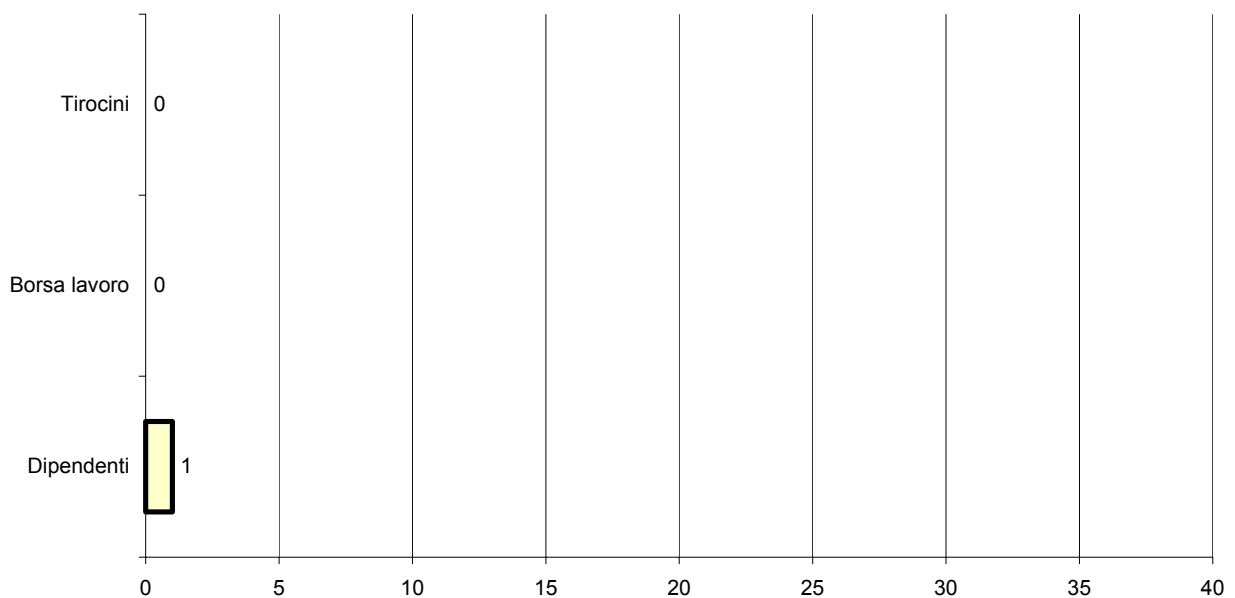
Posizione lavorativa degli ex detenuti



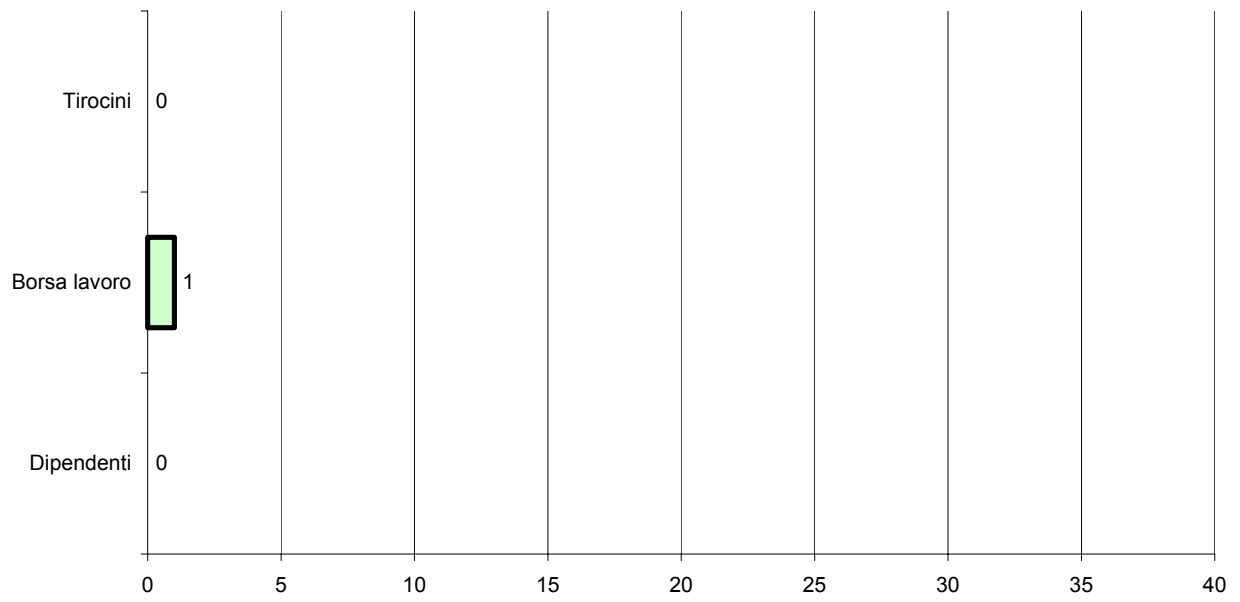
FEMMINE

	SOCI			NON SOCI			TOT
	Dipendenti	Borsa lavoro	Tirocini	Dipendenti	Borsa lavoro	Tirocini	
Persone detenute o internate negli istituti penitenziari, condannati e internati ammessi alle misure alternative alla detenzione e al lavoro esterno	1 PROGES						1 PROGES
Ex detenute					1 SIRIO		1 SIRIO

Posizione lavorativa delle detenute

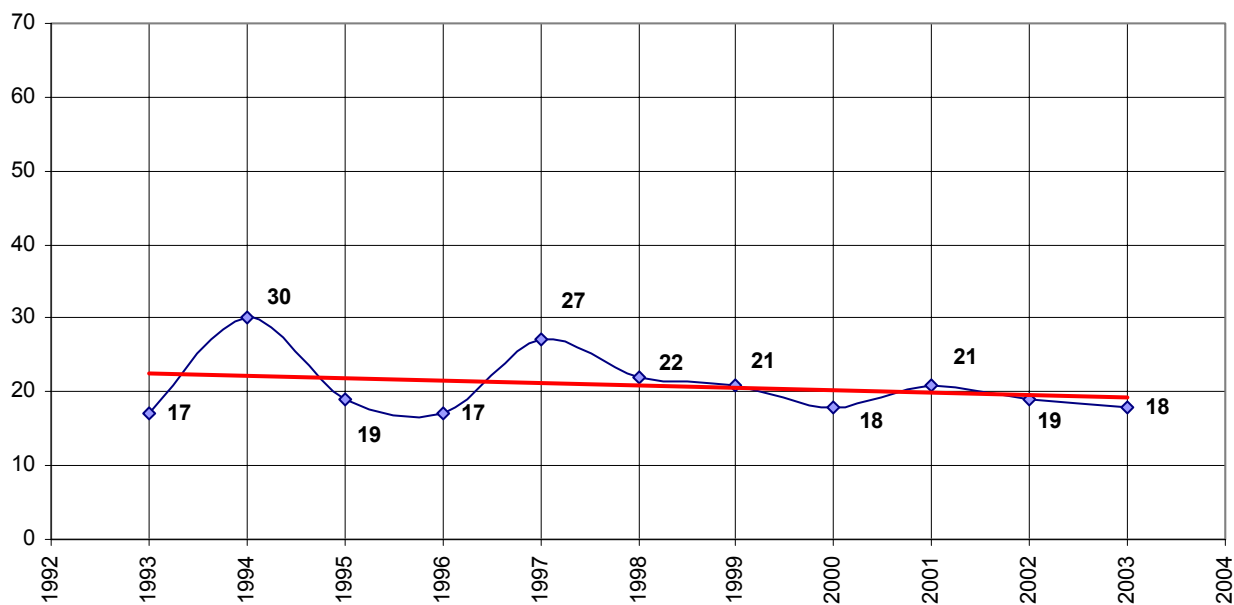


Posizione lavorativa delle ex detenute

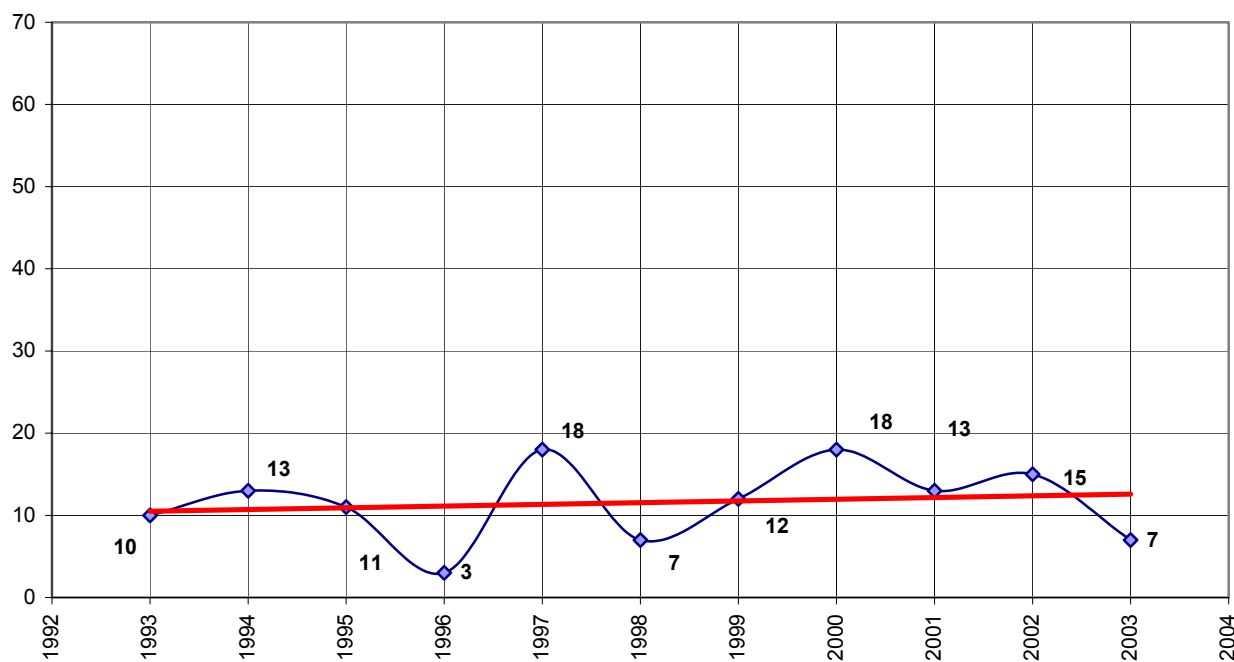


15. Numero di detenuti o ex detenuti inseriti negli ultimi 10 anni:

Detenuti



Ex detenuti



16. Quali fattori determinano l'insuccesso di un inserimento lavorativo di detenuti o ex detenuti:

	Molto spesso	Spesso	Nella norma	Quasi mai	Mai
Età	7%	15%	56%	15%	7%
Tossicodipendenza	21%	44%	14%	7%	14%
Alcooldipendenza	21%	36%	0%	36%	7%
Disabilità	8%	16%	16%	36%	24%
Assenza di rete famigliare	28%	7%	28%	21%	16%
Ritorno alla rete famigliare	8%	23%	31%	31%	7%
Bassa professionalità	14%	37%	14%	7%	28%
Assenza di sostegno	25%	48%	12%	15%	0%

17. Quali fattori determinano il successo di un inserimento lavorativo di detenuti o ex detenuti:

	Molto spesso	Spesso	Nella norma	Quasi mai	Mai
Pregressa professionalità	22%	44%	22%	6%	6%
Qualifica professionale	16%	42%	16%	16%	10%
Giovane età	19%	19%	31%	19%	12%

Collaborazione con i soggetti della rete (specificare quali)	
CSSA	20%
Ass. Politiche sociali Comune	20%
Carcere	12%
Volontariato	12%
Centro per l'impiego	12%
Cons. Solidarietà sociale	6%
AUSL Sert	6%
Magistrato sorveglianza	6%
Enti di formazione	6%

18. La cooperativa ha mai gestito/progettato corsi di formazione per detenuti o ex detenuti o altri tipi di progetti?

SIRIO

Anno	Titolo	Finanziatore	Caratteristiche del progetto
1987	Corso di sartoria per detenuti	Provincia di Pr	Formazione di base nel settore abbigliamento con possibilità di sbocchi professionali nell'azienda in cui si teneva il corso
1988	Corso di litografia e tipografia	Provincia di Pr	Avvio ramo di attività della Sirio e assunzione dei primi lavoratori detenuti
1990	Corso di giardinaggio	Sirio e Comune di Parma	Sviluppo di professionalità per futuro inserimento lavorativo
1992	Corso di estetista e parrucchiera in carcere	Sirio e Comune di Parma	Sviluppo di professionalità per futuro inserimento lavorativo
1996	Muratore con attestato di qualifica	Provincia di Pr e Ente Scuola Edile e Ministero di Grazia e Giustizia	Ristrutturazione edificio "Castello" e futuri sviluppi di inserimento lavorativo
1998	Muratore con attestato di qualifica	Provincia di Pr e Ente Scuola Edile e Ministero di Grazia e Giustizia	Ristrutturazione edificio "Castello" e futuri sviluppi di inserimento lavorativo
2002	La bottega dei mestieri	Provincia di Pr	Creare professionalità per piccoli settori di lavoro artigianale connessi all'attività di lavori di recupero di beni inseriti nella compravendita (mercato)

19. Quali caratteristiche si considerano essere necessarie per un corso di formazione destinato a detenuti o ex detenuti:

1. Approfondimento e sostegno relativi agli aspetti relazionali
2. Formazione di metodologie lavorative
3. Garanzia di acquisizione di competenze e professionalità
4. Aderenza a reali prospettive di lavoro
5. Forte legame con attività produttive
6. Bilancio di competenze che preceda l'attivazione dei corsi di formazione
7. Insegnamento di elementi di diritto del lavoro
8. Flessibilità orari dei corsi
9. Linguaggio semplice e accessibile a tutti

20. Rapporti con i diversi soggetti della rete in funzione dell'inserimento dei detenuti ex detenuti:

VEDI MAPPE

21. Descrizione dell'eventuale progettualità comune con i soggetti della rete (specificare quali):

VEDI MAPPE

22. La rete soddisfa le potenzialità di inserimento lavorativo di detenuti o ex detenuti nella cooperativa?

SI	11	57,8%
NO	8	42,2%
NESSUNA RISPOSTA	–	0,0%

Se NO

Indicare i motivi:

- Assenza di riferimenti istituzionali
- Assenza di progetti organici e concreti da parte delle istituzioni
- Tempi lunghi dell'amministrazione penitenziaria
- Scollamento tra i soggetti della rete

Indicare di quante unità si ritiene di essere in grado di assorbire stabilmente all'anno

Indicarne le caratteristiche/profili professionali:

COOP. A:

1	PROGES	Addetto alle cucine, Assistente di base
1	FIORDALISO	<i>Non precisato</i>
3	BETANIA	Educatori

COOP. B:

2	CRISTINA	Fabbri, Falegnami, Saldatori
1	EUMEO	Operaio generico
3	ARCA DEL MOLINETTO	Addetti alle cucine, Legatori
2	LA GIUNCHIGLIA	Manutentore del verde, Meccanico, Muratore, Autista
5	SIRIO	Giardiniere, Manutentore ambientale
1	CABIRIA	Qualificato in editoria e fotoritocco
2	IL TRUCIOLO	Autista
2	CIGNO VERDE	Autista, Manovale
1	LA SCINTILLA	Periti elettronici e meccanici

COOP. B sub A:

1	AVALON	Manutenzione, Pulizia, Servizi
2	ATLANTIDE	<i>Non precisato</i>
2	ASS.NE LIBERTAS	Operai generici

23. Secondo la cooperativa l'inserimento lavorativo di persone detenute o ex detenute rappresenta/non rappresenta un problema:

Cooperative che hanno realizzato inserimenti			Cooperative che non hanno realizzato inserimenti			TOTALE		
risolto	7	36,8%	Risolto	3	11,1%	risolto	10	21,7%
non risolto	7	36,8%	non risolto	11	40,7%	non risolto	18	31,6%
risolvibile	5	26,4%	risolvibile	13	48,2%	risolvibile	18	31,6%
<p>perché:</p> <p><u>risolto:</u></p> <ul style="list-style-type: none"> - grazie a efficienza e competenza della cooperativa - capacità di assorbimento della cooperativa - non percepito come problema <p><u>non risolto:</u></p> <ul style="list-style-type: none"> - mancano opportunità lavorative per i detenuti - difficoltà burocratiche - deve ancora formarsi la sensibilità della cooperazione verso questo problema <p><u>risolvibile:</u></p> <ul style="list-style-type: none"> - se gli inserimenti fossero personalizzati e se si realizzasse una virtuosa collaborazione di rete 			<p>perché:</p> <p><u>risolto:</u></p> <p><u>non risolto:</u></p> <ul style="list-style-type: none"> - non ci sono state occasioni per affrontare questo problema - è difficile trovare zone di impiego - la diffidenza verso queste persone è ancora molto grande <p><u>risolvibile:</u></p> <ul style="list-style-type: none"> - non ne è mai capitata l'opportunità, ma se si verificasse, si valuterebbe - usando tecniche comunicative per risolvere i problemi tra questi soggetti e gli utenti della cooperativa - non rientra, per il momento nella mission della cooperativa - se il detenuto fosse maggiormente aiutato nel suo percorso riabilitativo 					

24. Nel territorio della cooperativa che dimensioni ha il fenomeno dell'inserimento socio-lavorativo di detenuti ed ex detenuti?

Cooperative che hanno realizzato inserimenti			Cooperative che non hanno realizzato inserimenti			TOTALE		
Poco significative	6	31,5%	Poco significative	17	56,6%	Poco significative	23	46,9%
Abbastanza significative	8	42,1%	Abbastanza significative	9	30,0%	Abbastanza significative	17	34,6%
Molto significative	4	21,0%	Molto significative	0	0,0%	Molto significative	4	8,3%
Non risponde	1	5,4%	Non risponde	4	13,4%	Non risponde	5	10,2%

25. Secondo la cooperativa quali azioni concrete sono necessarie nel territorio in cui opera per agire cambiamenti tali da modificare positivamente la situazione?

- ampliare il numero di volontari potrebbe aiutare a far conoscere la realtà ad altre persone
- sensibilizzare il Comune e le associazioni del territorio nel far presente la situazione
- sostenere le cooperative sociali che si occupano di questo problema
- indirizzare la formazione professionale verso figure di interesse per le cooperative
- costruire un modello condiviso di rete
- sviluppare il lavoro di rete (sinergie tra privato sociale, enti pubblici e aziende private)
- attivare formazione e avviamento al lavoro all'interno della struttura carceraria
- potenziare i progetti a favore dei detenuti disabili
- snellire l'iter burocratico
- avere più poteri coercitivi nei confronti del detenuto
- defiscalizzare totalmente
- il carcere e le altre strutture cittadine dovrebbero affiancare il detenuto e la cooperativa con sostegni di tipo psicologico
- è necessario un cambiamento culturale e maggiore informazione
- è necessaria maggiore flessibilità da parte delle istituzioni
- sono necessarie maggiori competenze da parte degli operatori delle cooperative
- sono necessarie maggiori risorse finanziarie a disposizione
- sono necessari maggiori finanziamenti a borse lavoro

26. In che modo la cooperativa è venuta a contatto con la realtà penitenziaria?

- Tramite Consorzio Solidarietà Sociale
 - Tramite il Comitato Cittadino Carcere e Territorio
 - Tramite la Cooperativa EUMEO
 - Tramite cooperative per progetti speciale
 - Per propria mission
 - Grazie a progetti speciali (pulizia aree verdi etc...)
 - Grazie ai progetti avviati da un politico locale
 - Per iniziativa del carcere
 - Tramite Consorzi di Enti Formativi
 - Tramite proposte esterne di inserimento
 - Tramite i servizi Sociali del Comune
 - Tramite collaborazione con la Comunità terapeutica "Casa di Lodesana"
 - La cooperativa non ha mai avuto contatti ma il presidente conosce, per esperienze personali, questa realtà
-

Se la cooperativa non occupa o non ha inseriti detenuti o ex detenuti:

0A. Perché?

- è un settore di disagio e non c'è stata occasione di confronto
- incompatibilità con gli utenti della cooperativa
- non sono state avanzate richieste
- a causa dell'esito negativo delle proposte di inserimento precedentemente attivate
- non esistono competenze della cooperativa
- si richiede personale altamente qualificato
- limitate possibilità strutturali della cooperativa
- non rientra nella mission della cooperativa
- cooperativa esclusivamente femminile, rivolta all'inserimento lavorativo di donne
- la cooperativa ha iniziato a operare di recente e non ha ancora affrontato questo problema

0B. Ritiene che in futuro attiverà collegamenti con soggetti della rete per inserire persone detenute e ex detenute?

SI	7	23,3%
NO	21	70,0%
Non so	2	6,7%

Se si, con quali soggetti?

- con quelli in grado di fornire le professionalità richieste
- con quelli in grado di garantire la sicurezza della cooperativa
- con i Servizi Sociali
- con l'Assessorato politiche sociali
- con il Carcere

Quali professionalità sono richieste dalla cooperativa?

- Manutentore del verde
- Aiuto cuoco
- Assistenti di base

Se no, perché?

- Timori nel rapporto con i detenuti
- Incompatibilità con l'utenza della cooperativa
- Non fa parte della mission della cooperativa
- Limitate possibilità della cooperativa