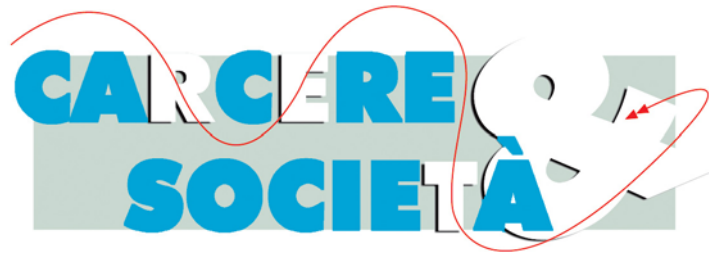


Progetto
2002-189/RER



**Sperimentazione di reti locali attive per l'inserimento socio-lavorativo
di detenuti ed ex detenuti**

www.carcereesocieta.it

QUESTIONARIO PRIVATO SOCIALE

BOLOGNA



INDAGINE ED ALABORAZIONE SVOLTA DAL
CONSORZIO PER LA FORMAZIONE PROFESSIONALE FORMA FUTURO PARMA

Interviste curate da:

Sara BISACCHI – Carla ZANOTTI – Giulio BERNARDI – Monica BONATTI – Sara CALZETTI

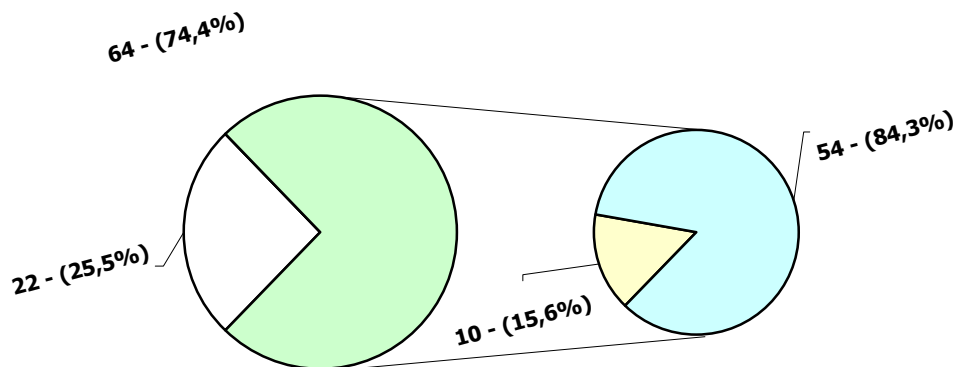
Dati riferiti sino al 2003

Cooperative che hanno risposto al questionario: 64 di 86 (**74,4%**)

- di cui hanno realizzato inserimenti di detenuti o ex detenuti 10 (**15,6%**)
- di cui non hanno mai realizzato inserimenti di detenuti o ex detenuti 54 (**84,3%**)

Cooperative che non hanno risposto al questionario: 22 di 86 (**25,5%**)

- di cui spontaneamente 6 (**27,3%**)
- di cui perché chiuse o irreperibili 16 (**72,7%**)



Cooperative che hanno realizzato inserimenti	Cooperative che non hanno realizzato inserimenti
<p>CARONTE NATURALIA AGRIVERDE LA MERIDIANA LO SCOIATTOLO LA STRADA DI PIAZZA GRANDE ALTERCOOP VERSO CASA VERDEGIRA IL QUADRIFOGLIO</p>	<p>ADA SCARL ANCORA SERVIZI CADIAI A.P.A.D. ANDY COOPER INVENTATEMPO PICTOR RUT&NOEMI VIRTUAL COOP. CROCE AZZURRA ARCOVEGGIO CIM LA CITTA' VERDE CASA PER ANZIANI GIOVANI RILEGATORI CSAPSA AXIA IL BOSCO IL MARTIN PESCATORE IL GABBIANO IMOLA SOLIDARIETA' A.TL.AS. IACOOP SOL.CO COPAPS IL GRILLO PARLANTE METOIKOS IDA POLI SOLIDARIETA' FAMILIARE CASA DI ACCOGLIENZA ANNA GUGLIELM CASA SANTA CHIARA MELA ROSSA CASA FAMIGLIA S. AGOSTINO DI FAGNANO L'ORTO SIMPATIAE AMICIZIA IL MOSAICO LIBERTAS LABOR ONLUS BEATA VERGINE DELLE GRAZIE SEACOOOP NETTUNO DAI CROCCICCHI MARATONDA VILLAGGIO DEL FANCIULLO PICCOLE OASI FUORI CENTRO SOLLIEVO IL GIRASOLE OLTRE LE NUVOLE EURISKO ASS-COOP ATTIVITA' SOCIALI PIANETA ALOUCS IL PETTIROSSO</p>
Cooperative che non hanno risposto	Cooperative che sono risultate chiuse o irreperibili
<p>NUOVA SANITA' ITACA CROCE VERDE SIC L'ARCA</p>	<p>AIRONE BIANCO ATLANTIDE LA MARRUCA MONDO VERDE RIPARAGGI</p>

FARE COOP	SCOOP TEODORO E ISIDORA IT2 ACCADEMIA ETABETA EUROMED ULYSSE IL PELLICANO HANDI COOP IL MELOGRANO GIOVANBATTISTA ACQUADERNI
-----------	---

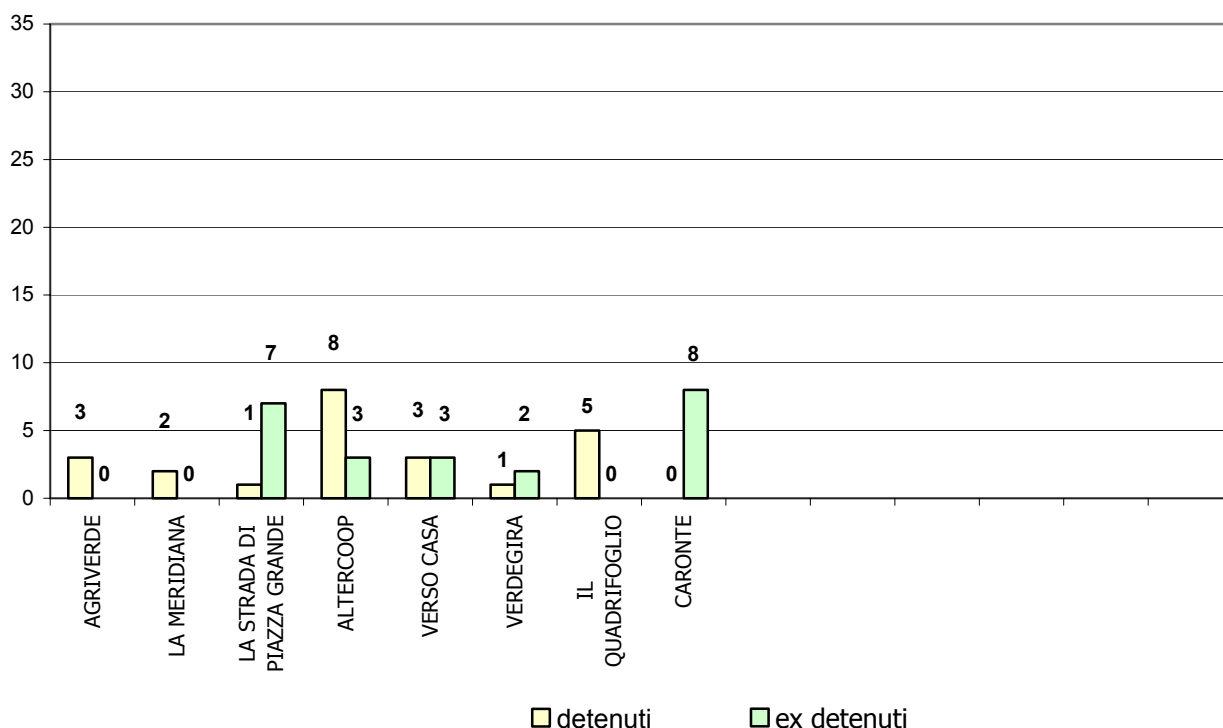
12. Esiste un servizio o funzione dedicata a favore dell'inserimento lavorativo di detenuti ed ex detenuti:

Le cooperative CARONTE, ALTERCOOP, VERSO CASA e IL QUADRIFOGLIO offrono un servizio e supporto orientamento al lavoro. ALTERCOOP e VERSO CASA realizzano corsi di formazione. Mentre un sostegno per l'orientamento alla soluzione del problema casa viene offerto dalle cooperative LA STARADA DI PIAZZA GRANCE, VERSO CAA e IL QUADRIFOGLIO.

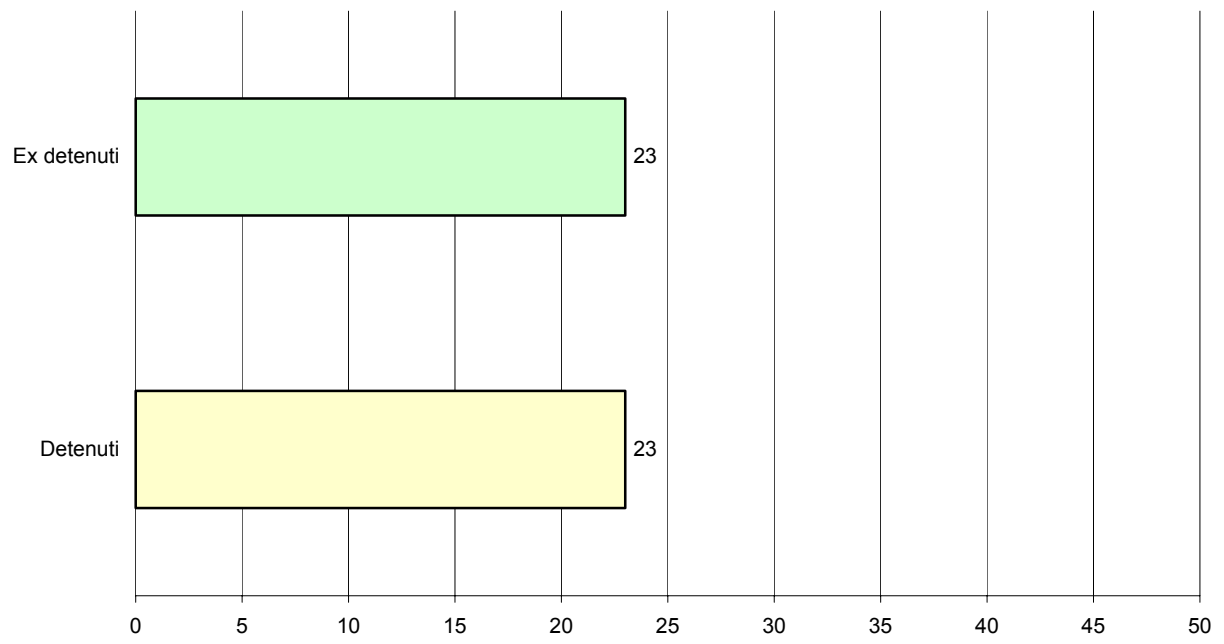
13. Numero di persone detenute o ex detenute attualmente inserite nelle attività delle cooperative:

	SOCI			NON SOCI			TOT
	M	F	M+F	M	F	M+F	
<p>Persone detenute o internate negli istituti penitenziari, condannati e internati ammessi alle misure alternative alla detenzione e al lavoro esterno</p>	<p>3 AGRIVERDE - 1 LA MERIDIANA 4 ALTERCOOP - 1 VERSO CASA 1 VERDEGIRA</p>		<p>3 AGRIVERDE - 1 LA MERIDIANA 4 ALTERCOOP - 1 VERSO CASA 1 VERDEGIRA</p>	<p>1 LA STRADA DI PIAZZA GRANDE 4 ALTERCOOP - 5 IL QUADRIFOGLIO 2 VERSO CASA - 1 LA MERIDIANA</p>		<p>1 LA STRADA DI PIAZZA GRANDE 2 VERSO CASA - 1 LA MERIDIANA 4 ALTERCOOP - 5 IL QUADRIFOGLIO</p>	<p>3 AGRIVERDE - 2 LA MERIDIANA 1 LA STRADA DI PIAZZA GRANDE 8 ALTERCOOP - 3 VERSO CASA 1 VERDEGIRA - 5 IL QUADRIFOGLIO</p>
<p>Ex detenuti</p>	<p>2 LA STRADA DI PIAZZA GRANDE 1 ALTERCOOP - 2 VERSO CASA 2 VERDEGIRA</p>	<p>3 LA STRADA DI PIAZZA GRANDE 1 VERSO CASA</p>	<p>5 LA STRADA DI PIAZZA GRANDE 1 ALTERCOOP - 3 VERSO CASA 2 VERDEGIRA</p>	<p>7 CARONTE 2 LA STRADA DI PIAZZA GRANDE 2 ALTERCOOP</p>	<p>1 CARONTE</p>	<p>8 CARONTE 2 LA STRADA DI PIAZZA GRANDE 2 ALTERCOOP</p>	<p>8 CARONTE 7 LA STRADA DI PIAZZA GRANDE 3 ALTERCOOP - 3 VERSO CASA 2 VERDEGIRA</p>

Numero di detenuti ed ex detenuti inseriti al momento dell'indagine per cooperativa



Numero di detenuti ed ex detenuti totali inseriti al momento dell'indagine

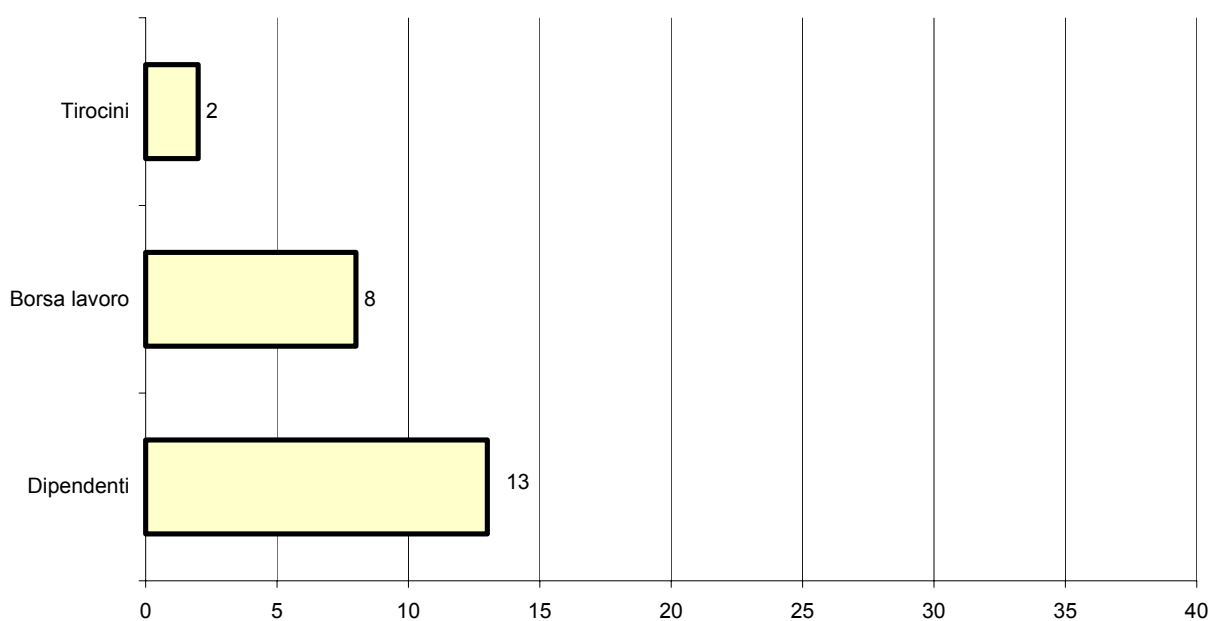


14. Posizione lavorativa:

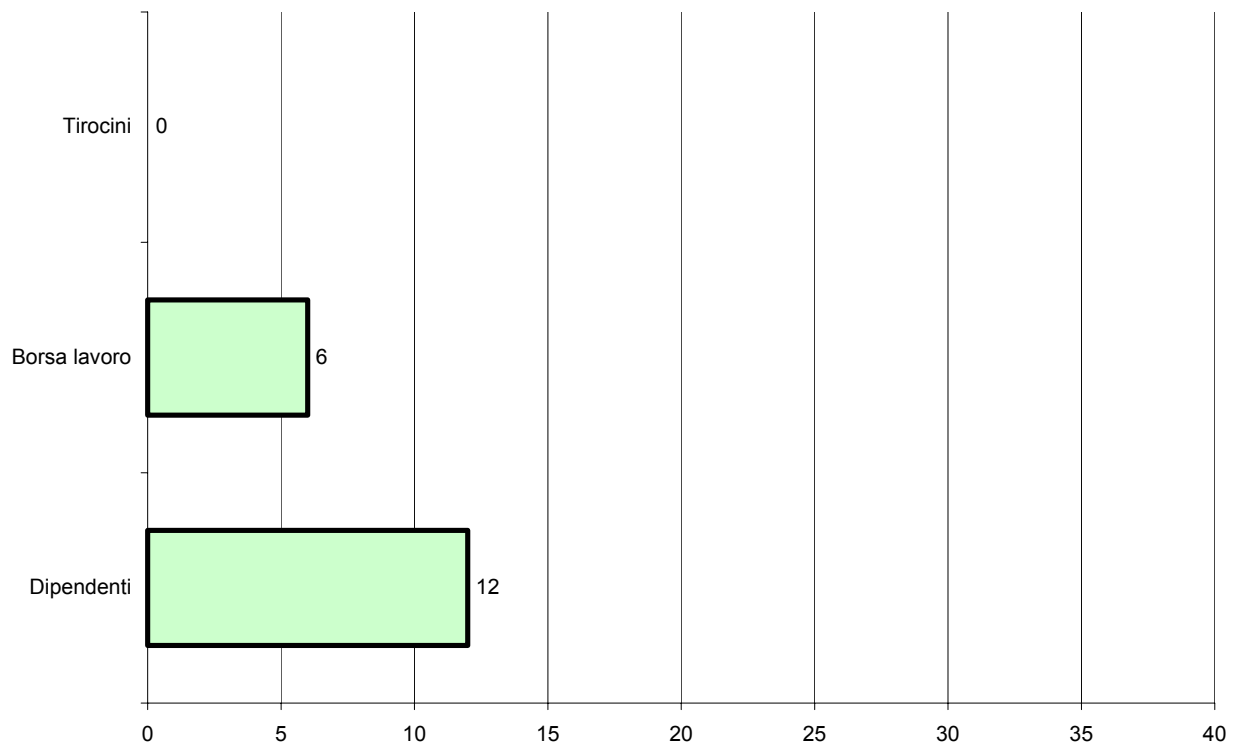
MASCHI

	SOCI			NON SOCI			TOT
	Dipendenti	Borsa lavoro	Tirocini	Dipendenti	Borsa lavoro	Tirocini	
Persone detenute o internate negli istituti penitenziari, condannati e internati ammessi alle misure alternative alla detenzione e al lavoro esterno	3 AGRIVERDE - 1 LA MERIDIANA 4 ALTERCOOP - 1 VERSO CASA 1 VERDEGIRA			1 LA MERIDIANA - 1 ALTERCOOP 1 VERSO CASA	1 LA STRADA DI PIAZZA GRANDE 3 ALTERCOOP - 1 VERSO CASA 3 IL QUADRIFOGLIO	2 IL QUADRIFOGLIO	3 AGRIVERDE - 2 LA MERIDIANA 1 LA STRADA DI PIAZZA GRANDE 8 ALTERCOOP - 3 VERSO CASA 1 VERDEGIRA - 5 IL QUADRIFOGLIO
Ex detenuti	2 LA STRADA DI PIAZZA GRANDE 1 ALTERCOOP - 2 VERSO CASA 2 VERDEGIRA			1 CARONTE 2 LA STRADA DI PIAZZA GRANDE 2 ALTERCOOP	6 CARONTE		7 CARONTE 4 LA STRADA DI PIAZZA GRANDE 3 ALTERCOOP - 2 VERSO CASA 2 VERDEGIRA

Posizione lavorativa dei detenuti



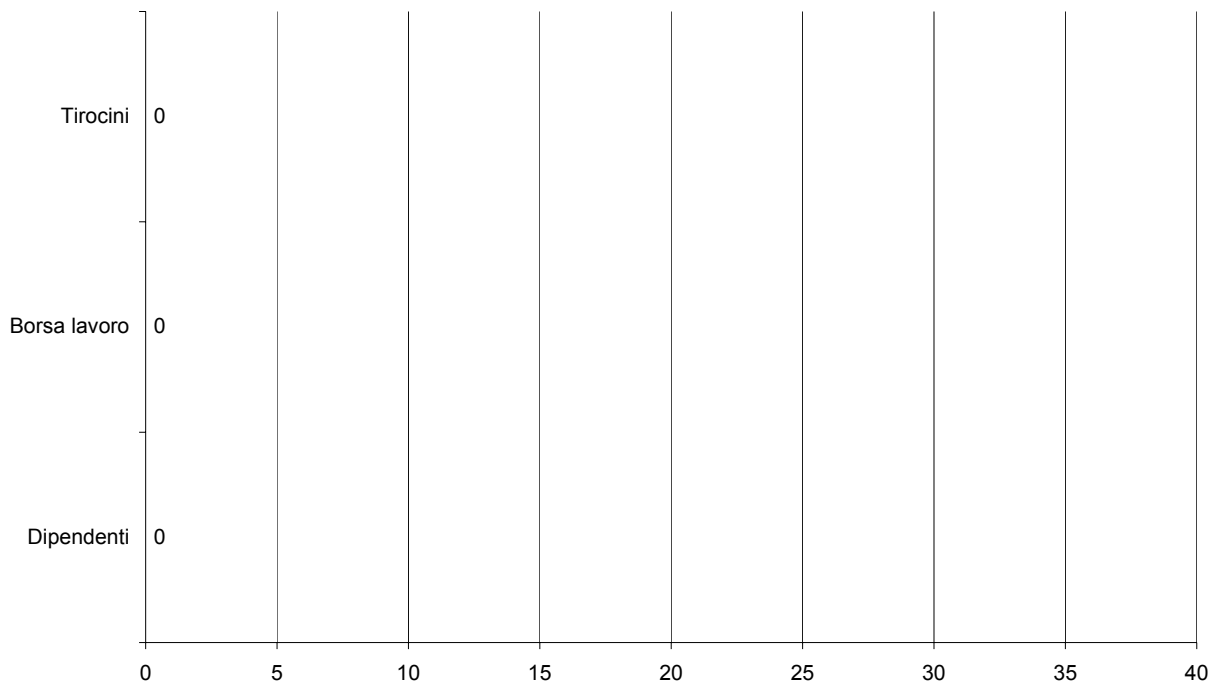
Posizione lavorativa degli ex detenuti



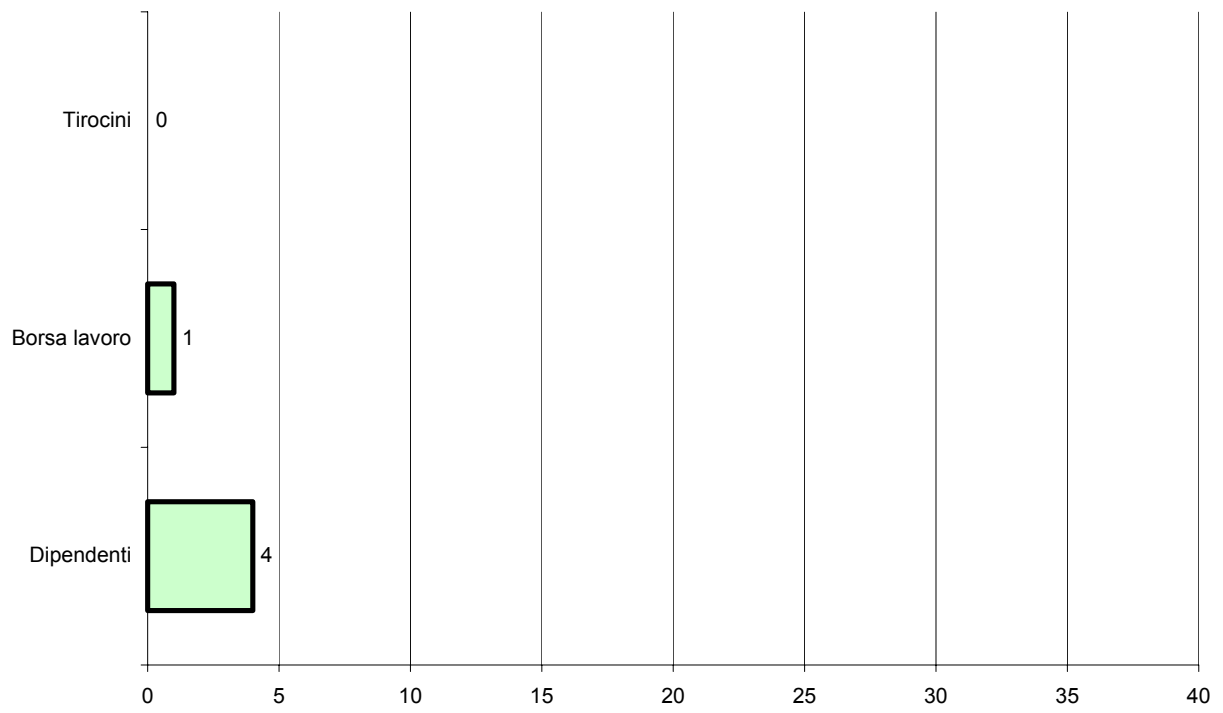
FEMMINE

	SOCI			NON SOCI			TOT
	Dipendenti	Borsa lavoro	Tirocini	Dipendenti	Borsa lavoro	Tirocini	
Persone detenute o internate negli istituti penitenziari, condannati e internati ammessi alle misure alternative alla detenzione e al lavoro esterno							
Ex detenuti	3 LA STRADA DI PIAZZA GRANDE 1 VERSO CASA				1 CARONTE		1 CARONTE 3 LA STRADA DI PIAZZA GRANDE 1 VERSO CASA

Posizione lavorativa delle detenute

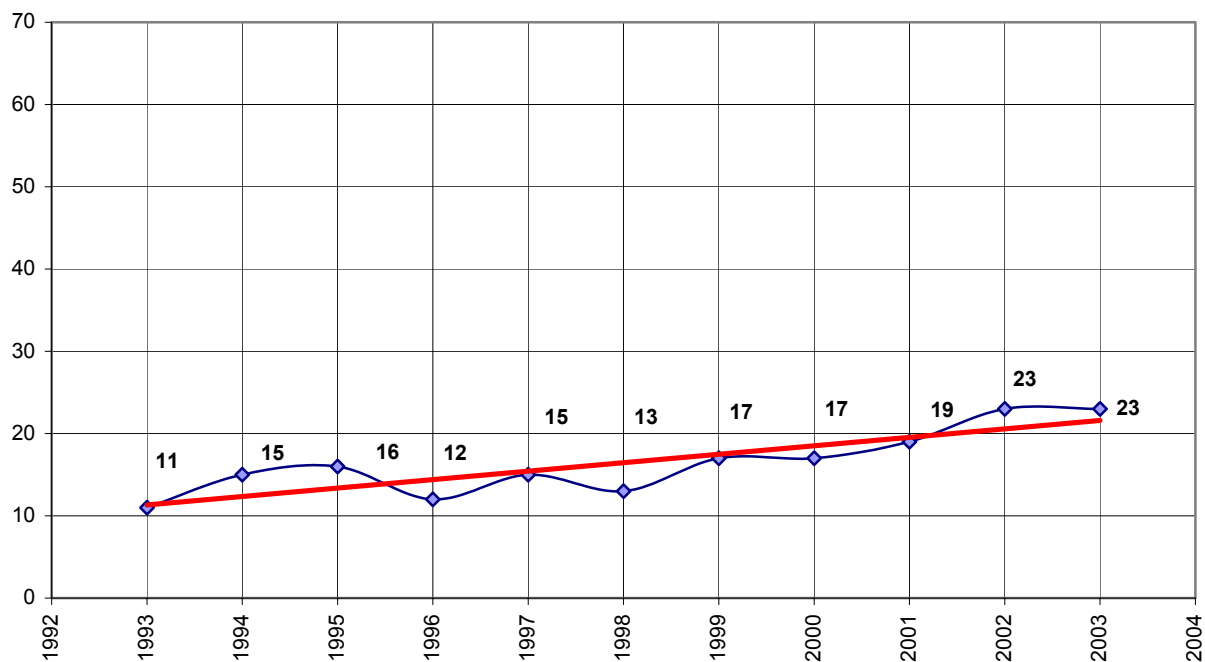


Posizione lavorativa delle ex detenute

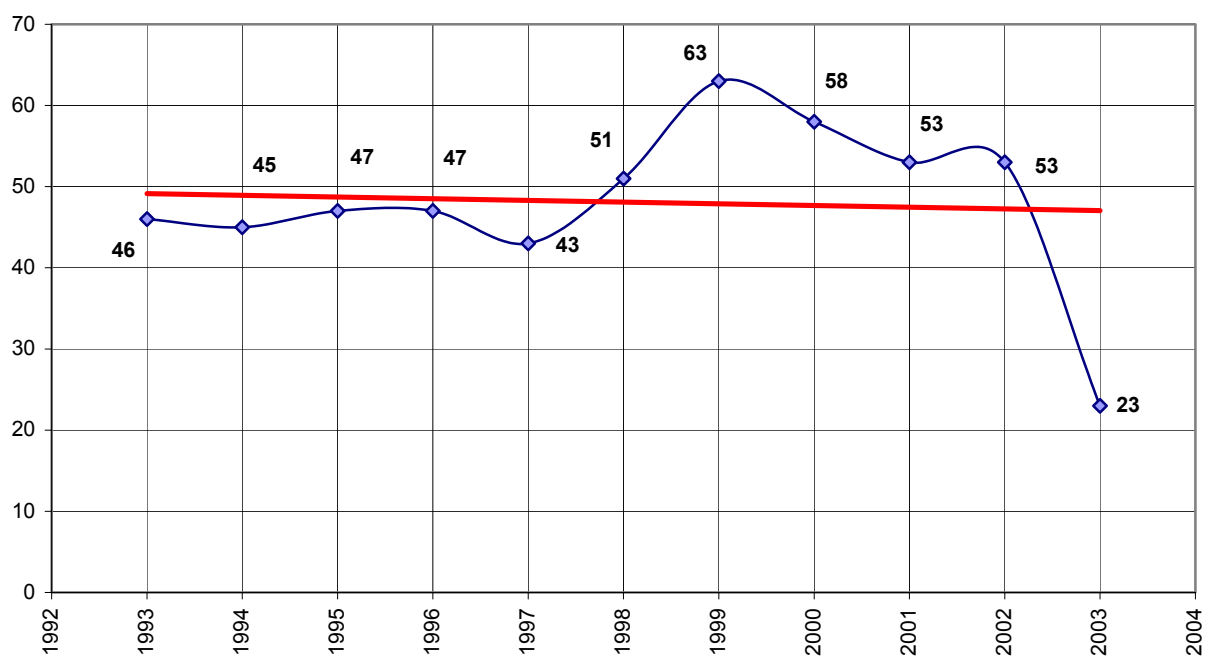


15. Numero di detenuti o ex detenuti inseriti negli ultimi 10 anni:

Detenuti



Ex detenuti



16. Quali fattori determinano l'insuccesso di un inserimento lavorativo di detenuti o ex detenuti:

	Molto spesso	Spesso	Nella norma	Quasi mai	Mai
Età	0%	0%	75%	25%	0%
Tossicodipendenza	20%	50%	20%	10%	0%
Alcooldipendenza	25%	12%	63%	0%	0%
Disabilità	0%	0%	26%	37%	37%
Assenza di rete famigliare	22%	56%	11%	11%	0%
Ritorno alla rete famigliare	0%	25%	0%	63%	12%
Bassa professionalità	45%	11%	22%	11%	11%
Assenza di sostegno	44%	23%	33%	0%	0%

17. Quali fattori determinano il successo di un inserimento lavorativo di detenuti o ex detenuti:

	Molto spesso	Spesso	Nella norma	Quasi mai	Mai
Pregressa professionalità	33%	63%	4%	0%	0%
Qualifica professionale	33%	45%	11%	11%	0%
Giovane età	0%	22%	34%	22%	22%

Collaborazione con i soggetti della rete (specificare quali)	
CSSA	50%
AUSL Sert	25%
Enti di formazione	25%

18. La cooperativa ha mai gestito/progettato corsi di formazione per detenuti o ex detenuti o altri tipi di progetti?

LO SCOIATTOLO

Anno	Titolo	Finanziatore	Caratteristiche del progetto
1999	Percorsi lavorativi individuali in imprese	Regione Emilia R.	Formare detenuti a fine pena perché all'uscita siano pronti all'integrazione sociale e lavorativa

ALTERCOOP

Anno	Titolo	Finanziatore	Caratteristiche del progetto
1999	Escape	Regione Emilia R. e Comune	Offrire alla persona detenuta la possibilità di acquisire professionalità e di esercitarla già all'interno della c.c.
2000	Escape 2	Regione	Continuazione e ampliamento delle possibilità create nel prec. con percorsi innovativi di transizione al lavoro per detenuti
2003	Change	Regione Emilia R.; Comune; Amm. Penitenziaria	Sviluppo della rete locale studi di fattibilità
2004	Il profumo delle parole	Regione Emilia R.; Comune; Amm. Penitenziaria	Sviluppo delle attività lavorative intramurarie

VERSO CASA

Anno	Titolo	Finanziatore	Caratteristiche del progetto
1993	Addetto pratiche ufficio I° Livello	FSE	Sezione femminile Bologna. Corso fatto in risposta a indicazioni detenute
1994	Addetto pratiche ufficio II° Livello	FSE	Sezione femminile Bologna. Corso fatto in risposta a indicazioni detenute

19. Quali caratteristiche si considerano essere necessarie per un corso di formazione destinato a detenuti o ex detenuti:

1. Approfondimento e sostegno relativi agli aspetti relazionali
2. Personalizzazione del percorso formativo
3. Essere in grado di garantire competenze e professionalità
4. Aderenza a reali prospettive di lavoro
5. Aumentare le componenti motivazionali
6. Non sono necessari corsi con caratteristiche specifiche per detenuti

20. Rapporti con i diversi soggetti della rete in funzione dell'inserimento dei detenuti ex detenuti:

VEDI MAPPE

21. Descrizione dell'eventuale progettualità comune con i soggetti della rete (specificare quali):

VEDI MAPPE

22. La rete soddisfa le potenzialità di inserimento lavorativo di detenuti o ex detenuti nella cooperativa?

SI	3	30,0%
NO	6	60,0%
NESSUNA RISPOSTA	1	10,0%

Se NO

Indicare i motivi:

- Scarsa esperienza della cooperativa e autoreferenzialità dei soggetti della rete
- Scarsa domanda di lavoro
- Manca la conoscenza delle potenzialità della cooperativa stessa
- Scarse informazioni relative alle possibilità formative
- Nessuna tempestività nelle risposte alle richieste
- Invio persone con nessuna qualificazione
- Collaborazione difficile

Indicare di quante unità si ritiene di essere in grado di assorbire stabilmente all'anno

Indicarne le caratteristiche/profili professionali:

COOP. B :

7 CARONTE	Operai generici
2 NATURALIA	Operai generici e specializzati
3 LA MERIDIANA	Operai generici e specializzati
2 LA STRADA DI PIAZZA GRANDE	<i>non indicato</i>
3 ALTERCOOP	Addetti alle pulizie, al magazzino, all'inserimento dati
5 VERSO CASA	Addetti alle pulizie, manutentori del verde, operai generici
5 VERDEGIRA	<i>non indicato</i>

23. Secondo la cooperativa l'inserimento lavorativo di persone detenute o ex detenute rappresenta/non rappresenta un problema:

Cooperative che hanno realizzato inserimenti			Cooperative che non hanno realizzato inserimenti			TOTALE		
risolto	2	20,0%	Risolto	9	17,4%	risolto	11	17,8%
non risolto	2	20,0%	non risolto	17	32,6%	non risolto	19	30,6%
risolvibile	6	60,0%	risolvibile	26	50,0%	risolvibile	32	51,6%
<p>perché:</p> <p><u>non risolto:</u></p> <ul style="list-style-type: none"> - mancano di una progettualità di rete - per le scarse risorse economiche - l'inserimento garantisce solo un breve periodo di "normalità". <p><u>risolvibile:</u></p> <ul style="list-style-type: none"> - se gli inserimenti fossero personalizzati e se si realizzasse una virtuosa collaborazione di rete - maggiori opportunità di inserimento lavorativo 			<p>perché:</p> <p><u>non risolto:</u></p> <ul style="list-style-type: none"> - mancano gli strumenti del reinserimento sociale post-pena: politiche abitative, adeguamento dei soggetti alle esigenze del mondo del lavoro (formazione inadeguata) - non rientra nella mission - emerge un bisogno di maggior coordinamento tra le cooperative - scarse possibilità di inserimenti lavorativi - troppi fattori entrano in gioco e la coop non è in grado di soddisfarli - le condizioni culturali non sono ancora ottimali per gli inserimenti - mancanza di fondi <p><u>risolvibile:</u></p> <ul style="list-style-type: none"> - se si presentassero le opportunità e le condizioni, sarebbe fattibile - se ci fossero le strutture adeguate - non abbiamo esperienze in merito - se ci fosse maggiore disponibilità da parte del privato sociale e aziende - se ci fosse maggiore formazione del detenuto - se ci fosse maggiore professionalità degli operatori 					

24. Nel territorio della cooperativa che dimensioni ha il fenomeno dell'inserimento socio-lavorativo di detenuti ed ex detenuti?

Cooperative che hanno realizzato inserimenti			Cooperative che non hanno realizzato inserimenti			TOTALE		
Poco significative	6	60,0%	Poco significative	36	63,1%	Poco significative	42	60,0%
Abbastanza significative	2	20,0%	Abbastanza significative	8	14,1%	Abbastanza significative	10	14,3%
Molto significative	0	0,0%	Molto significative	0	0,0%	Molto significative	0	0,0%
Non risponde	2	20,0%	Non risponde	13	22,8%	Non risponde	18	25,7%

25. Secondo la cooperativa quali azioni concrete sono necessarie nel territorio in cui opera per agire cambiamenti tali da modificare positivamente la situazione?

- sensibilizzare il Comune e le associazioni del territorio nel far presente la situazione
- sostegno alle cooperative sociali che si occupano di questo problema
- costruire un modello condiviso di rete
- sviluppare il lavoro di rete (sinergie tra privato sociale, enti pubblici e aziende private)
- maggiore opera di sensibilizzazione da parte dei media e delle istituzioni
- integrazione dei soggetti in servizi socialmente utili
- maggiore conoscenza della legge 381/91 per il collocamento delle persone svantaggiate
- maggiore conoscenza del vissuto della persona detenuta e/o ex detenuta
- potenziamento della rete carcere-mondo del lavoro
- maggior numero di operatori all'interno del carcere per favorire la personalizzazione dell'inserimento
- maggiori competenze da parte degli operatori delle cooperative
- insegnamento dello spirito costituzionale di integrazione e rieducazione del detenuto
- attivare formazione e avviamento al lavoro sul territorio
- snellimento dell'iter burocratico
- maggiori sussidi dagli Enti Pubblici
- maggior impegno da parte di educatori e servizi sociali dopo la scarcerazione del detenuto
- creazione di un gruppo di lavoro regionale

26. In che modo la cooperativa è venuta a contatto con la realtà penitenziaria?

- Tramite un operatore culturale della cooperativa che lavorava in carcere
- Per propria mission
- Tramite il carcere
- Conoscenze personali
- Tramite incontri con Don Gelmini
- Tramite il presidente della cooperativa che esercita attività legale
- Tramite il CIP (Centro per l'impiego)
- Tramite il Comune di Bologna
- Tramite Associazione Amici di Piazza Grande
- Assistente del CSSA
- Tramite il Consorzio SOL.CO
- Tramite il Consorzio CIDES di Bologna
- Tramite la AUSL (SERT)
- Tramite i Servizi Sociali
- Tramite azioni di volontariato di operatori della cooperativa
- Negli anni precedenti a quelli riguardanti l'indagine avevamo fatto inserimenti lavorativi in borsa lavoro
- Partecipando ad un programma di recupero tossicodipendenti in misure alternative alla detenzione

Se la cooperativa non occupa o non ha inseriti detenuti o ex detenuti:

0A. Perché?

- incompatibilità con gli utenti della cooperativa
- non sono state avanzate richieste
- non esistono competenze della cooperative
- limitate possibilità strutturali della cooperativa
- limitate possibilità finanziarie della cooperativa
- non rientra nella mission della cooperativa

0B. Ritiene che in futuro attiverà collegamenti con soggetti della rete per inserire persone detenute e ex detenute?

SI	16	28,0%
NO	33	57,8%
Non so	8	14,2%

Se si, con quali soggetti?

- Con i Servizi Sociali del Comune e dell'AUSL
- Con le altre cooperative
- Con il CIP (Centro per l'impiego)
- Con Consorzio SIC
- Istituzioni pubbliche (Regione, Comune, Provincia)
- Assessorato politiche sociali
- Carcere
- CSSA
- SSA (Servizio Sociale Adulti)
- Tribunale dei Minorenni

Quali professionalità sono richieste dalla cooperativa?

- Autisti
- Cuochi
- Addetti alle pulizie
- Segreteria
- Operatore del verde
- Operai generici
- Operatori ADB (assistenti di base)

Se no, perché?

- Non fa parte della mission della cooperativa
- Limitate possibilità della cooperativa