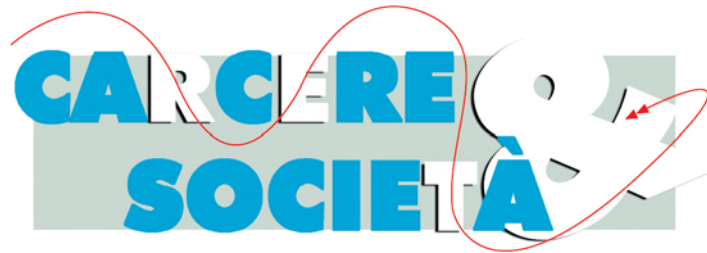


Progetto
2002-191/RER
2002-189/RER



**Sperimentazione di reti locali attive per l'inserimento socio-lavorativo
di detenuti ed ex detenuti**

www.carcereesocieta.it

QUESTIONARIO PRIVATO SOCIALE

FORLI'-CESENA



INDAGINE SVOLTA DAL CONSORZIO TECHNE CONSORZIO PER LA FORMAZIONE PROFESSIONALE FORLI'
ELABORAZIONE DEL CONSORZIO PER LA FORMAZIONE PROFESSIONALE FORMA FUTURO PARMA

Interviste curate da:
Barbara BOVELACCI – Samantha SANCHINI – Micol BUGLI -

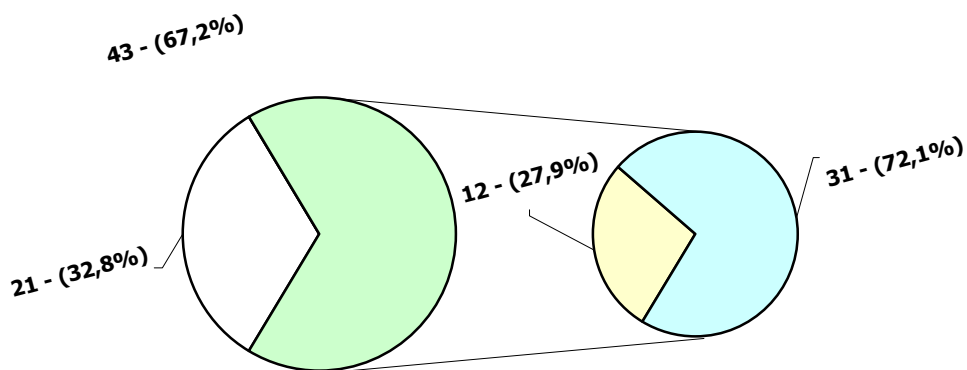
Dati riferiti sino al 2003

Cooperative che hanno risposto al questionario: 43 di 64 (**67,2%**)

- di cui hanno realizzato inserimenti di detenuti o ex detenuti: 12 (**27,9%**)
- di cui non hanno mai realizzato inserimenti di detenuti o ex detenuti: 31 (**72,1%**)

Cooperative che non hanno risposto al questionario: 21 di 64 (**32,8%**)

- di cui spontaneamente 7 (**33,3%**)
- di cui perché chiuse o irreperibili 14 (**66,7%**)



Cooperative che hanno realizzato inserimenti	Cooperative che non hanno realizzato inserimenti
AL MARGINE ANFFASS CCILS CESENATICO CIS RUBICONE CO.FOR.POL GROUP SERVICE IL MANDORLO MONTEPAOLO S. GIUSEPPE SAN MAURO SOLIDARIETA' INTRAPRESA SOTHERIA	ACQUERELLO ASSO CAD CAE CAVA CILS DOMUS ECOSPHERA GRAMIGNA GRAZIA E PACE IL CAMMINO IL CIGNO IL SOLCO INTEGRAZIONE E RICERCHE LAMBERTO VALLI IOR KARA BOBOWSKI L'ACCOGLIENZA L'ALVEARE L'AQUILONE LA FINESTRA LA MONGOLFIERA LA TRACCIA LA VELA MICROMEC PAOLO BABINI PICCOLA SOCIETA' PORTA APERTA SADURANO SALUS SERIANA 2000 TANGRAM TRAGITTI
Cooperative che non hanno risposto	Cooperative che sono risultate chiuse o irreperibili
ACCOGLIENZA AVA L'OASI LA FAMIGLIA OBSSERVICE SESAMO CONSORZIO SOLIDARIETA' SOCIALE SPAZI MEDIANI	ARKE CREA- ATTIVA GIRASOLE I GRAFFITI IL CAVALLINO IL FARO L'ISOLA LA FONTE OPER'OSA RISORSA CITTADINO TEAM SERVICE

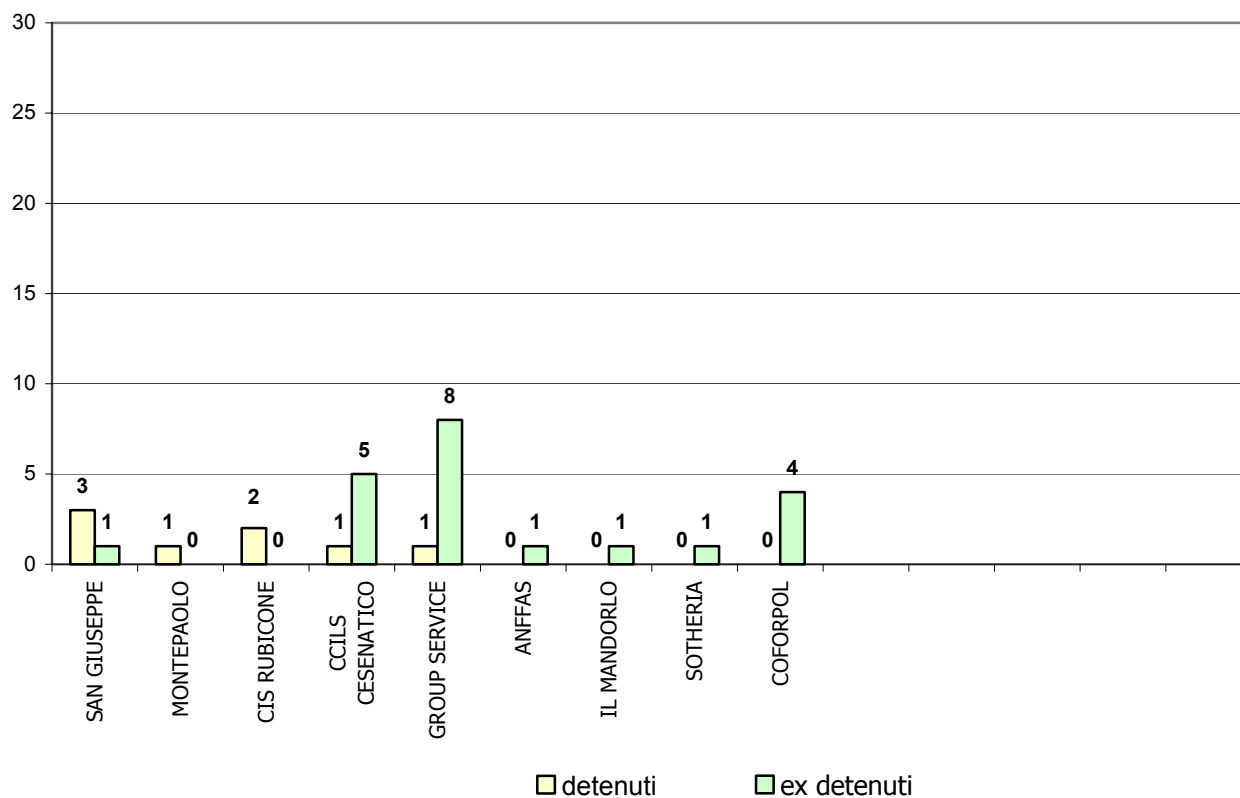
12. Esiste un servizio o funzione dedicata a favore dell'inserimento lavorativo di detenuti ed ex detenuti:

Le cooperative SAN GIUSEPPE, AL MARGINE, S.MAURO offrono servizi di orientamento al lavoro. AL MARGINE , CIS RUBICONE, SOTHERIA e GROUP SERVICE sono impegnate in attività culturali e di formazione anche all'interno del carcere.

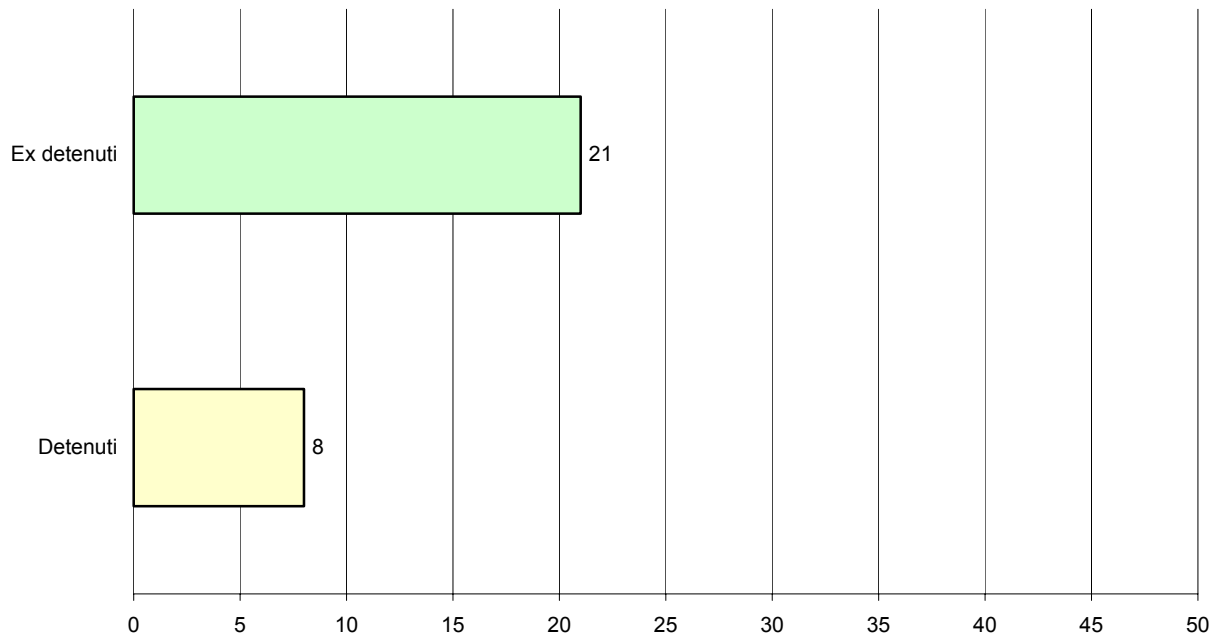
13. Numero di persone detenute o ex detenute attualmente inserite nelle attività delle cooperative:

	SOCI			NON SOCI			TOT
	M	F	M+F	M	F	M+F	
Persone detenute o internate negli istituti penitenziari, condannati e internati ammessi alle misure alternative alla detenzione e al lavoro esterno	1 GROUP SERVICE		1 GROUP SERVICE	2 SAN GIUSEPPE 1 MONTEPAOLO 1 CIS RUBICONE 1 CCILS CESENATICO	1 SAN GIUSEPPE 1 CIS RUBICONE	3 SAN GIUSEPPE 2 CIS RUBICONE 1 CCILS CESENATICO 1 MONTEPAOLO	3 SAN GIUSEPPE 1 MONTEPAOLO 2 CIS RUBICONE 1 CCILS CESENATICO 1 GROUP SERVICE
Ex detenuti	1 SOTHERIA 3 CO.FOR.POL. 5 CCILS CESENATICO 7 GROUP SERVICE	1 GROUP SERVICE	1 SOTHERIA 3 CO.FOR.POL. 5 CCILS CESENATICO 8 GROUP SERVICE	1 SAN GIUSEPPE 1 IL MANDORLO 1 CO.FOR.POL.	1 ANFFAS	1 CO.FOR.POL. 1 IL MANDORLO 1 ANFFAS 1 SAN GIUSEPPE	1 ANFFAS - 1 SAN GIUSEPPE 1 IL MANDORLO - 1 SOTHERIA 4 CO.FOR.POL. - 5 CCILS CESENATICO 8 GROUP SERVICE

Numero di detenuti ed ex detenuti inseriti al momento dell'indagine per cooperativa



Numero di detenuti ed ex detenuti totali inseriti al momento dell'indagine

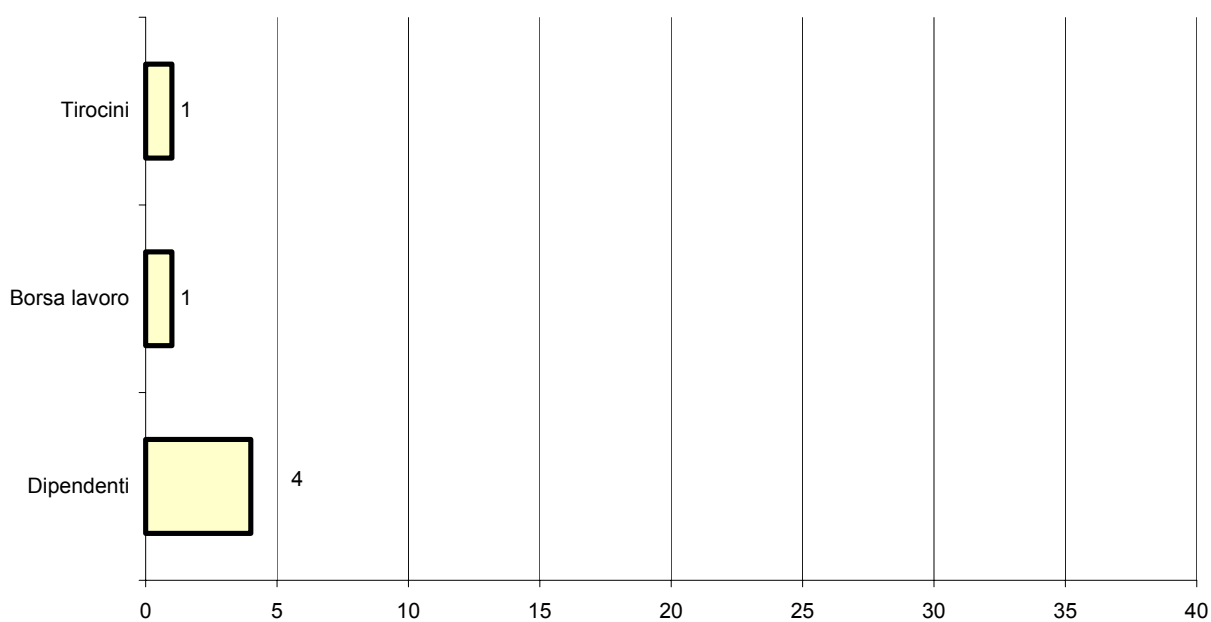


14. Posizione lavorativa:

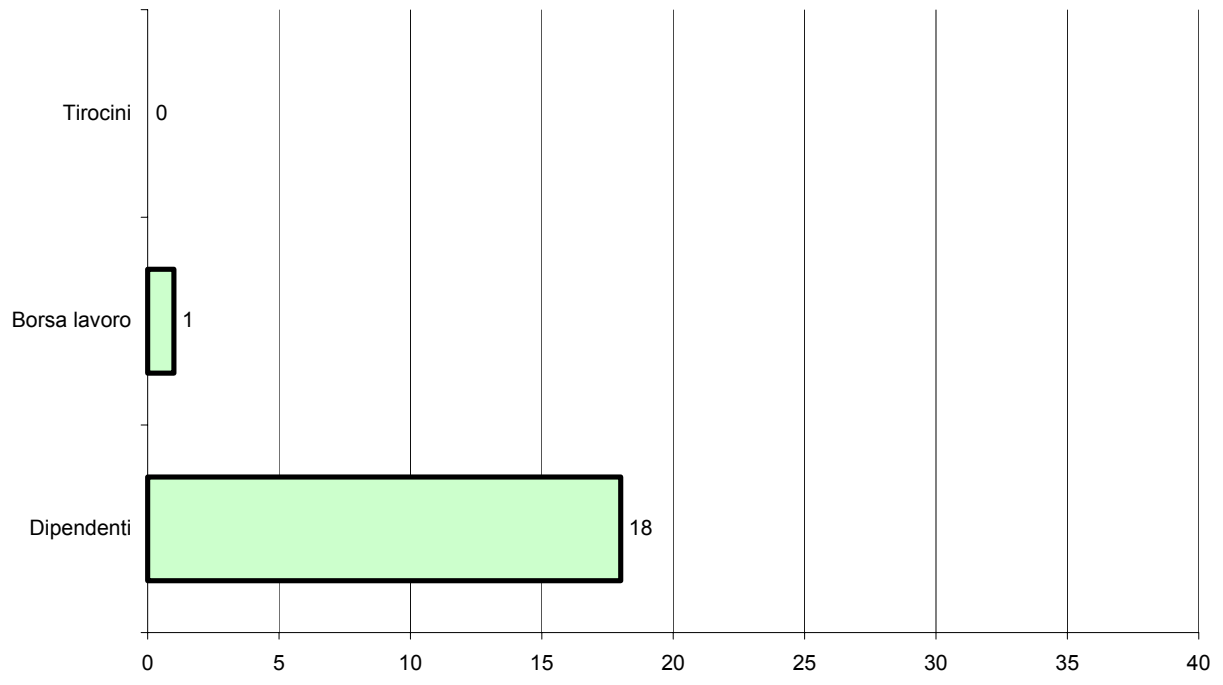
MASCHI

	SOCI			NON SOCI			TOT
	Dipendenti	Borsa lavoro	Tirocini	Dipendenti	Borsa lavoro	Tirocini	
Persone detenute o internate negli istituti penitenziari, condannati e internati ammessi alle misure alternative alla detenzione e al lavoro esterno	1 GROUP SERVICE			2 SAN GIUSEPPE 1 CIS RUBICONE	1 MONTEPAOLO	1 CCILS CESENATICO	2 SAN GIUSEPPE 1 MONTEPAOLO 1 CIS RUBICONE 1 CCILS CESENATICO 1 GROUP SERVICE
Ex detenuti	1 SOTHERIA 3 CO.FOR.POL. 5 CCILS CESENATICO 7 GROUP SERVICE			1 SAN GIUSEPPE 1 CO.FOR.POL.	1 IL MANDORLO		1 SAN GIUSEPPE - 1 IL MANDORLO 1 SOTHERIA - 4 CO.FOR.POL. 5 CCILS CESENATICO 7 GROUP SERVICE

Posizione lavorativa dei detenuti



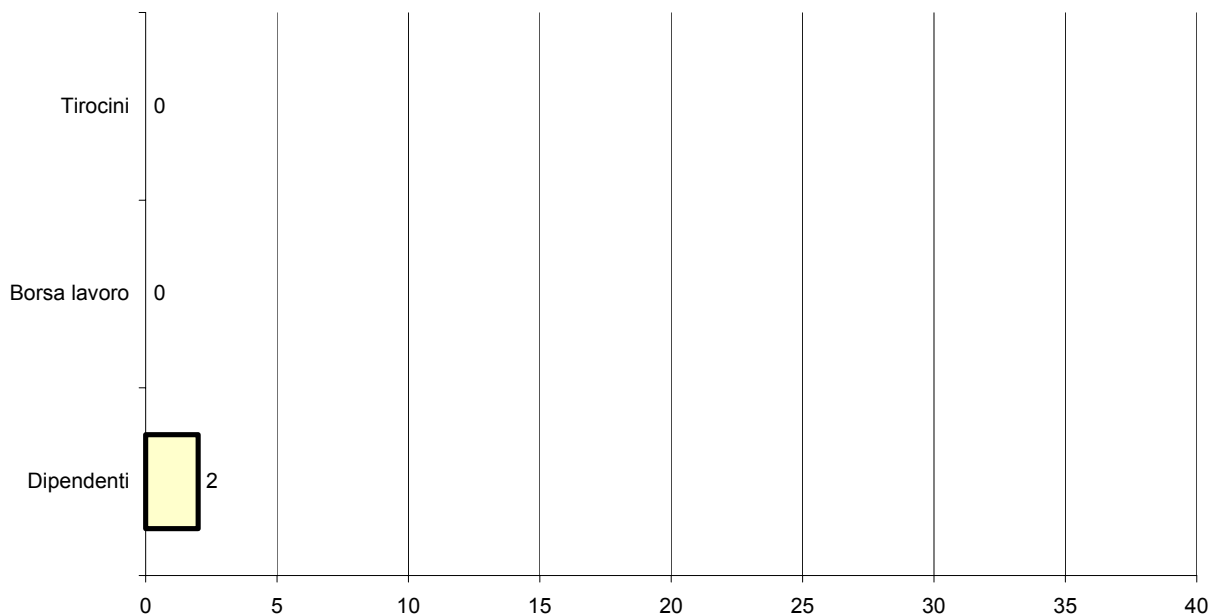
Posizione lavorativa degli ex detenuti



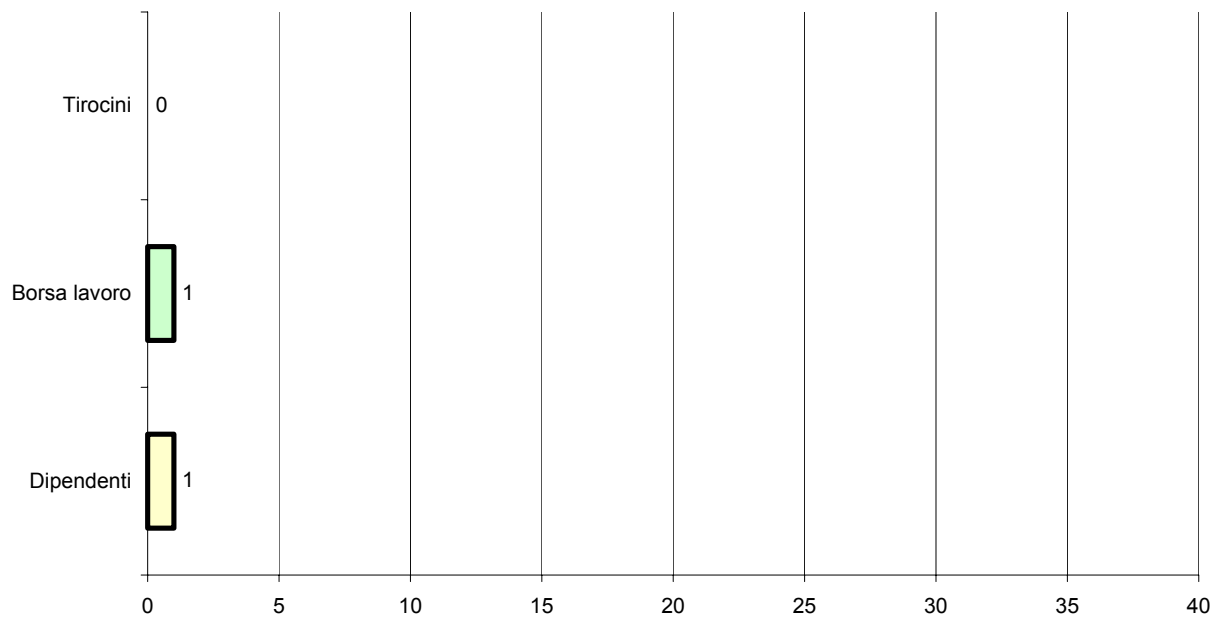
FEMMINE

	SOCI			NON SOCI			TOT
	Dipendenti	Borsa lavoro	Tirocini	Dipendenti	Borsa lavoro	Tirocini	
Persone detenute o internate negli istituti penitenziari, condannati e internati ammessi alle misure alternative alla detenzione e al lavoro esterno				1 SAN GIUSEPPE 1 CIS RUBICONE			1 SAN GIUSEPPE 1 CIS RUBICONE
Ex detenuti	1 GROUP SERVICE				1 ANFFAS		1 ANFFAS 1 GROUP SERVICE

Posizione lavorativa delle detenute

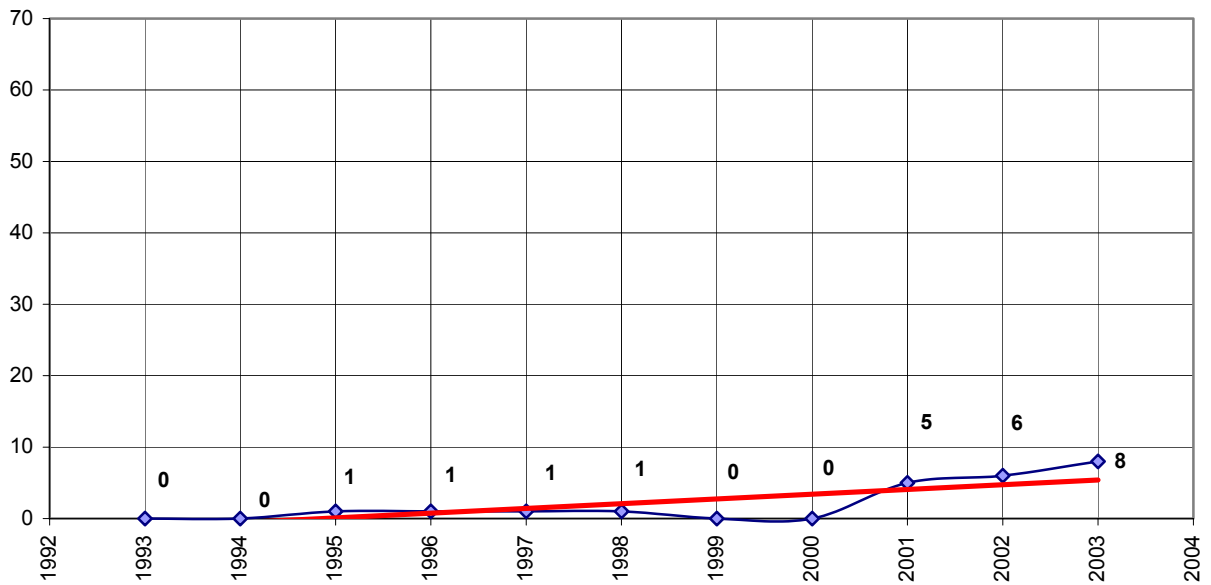


Posizione lavorativa delle ex detenute

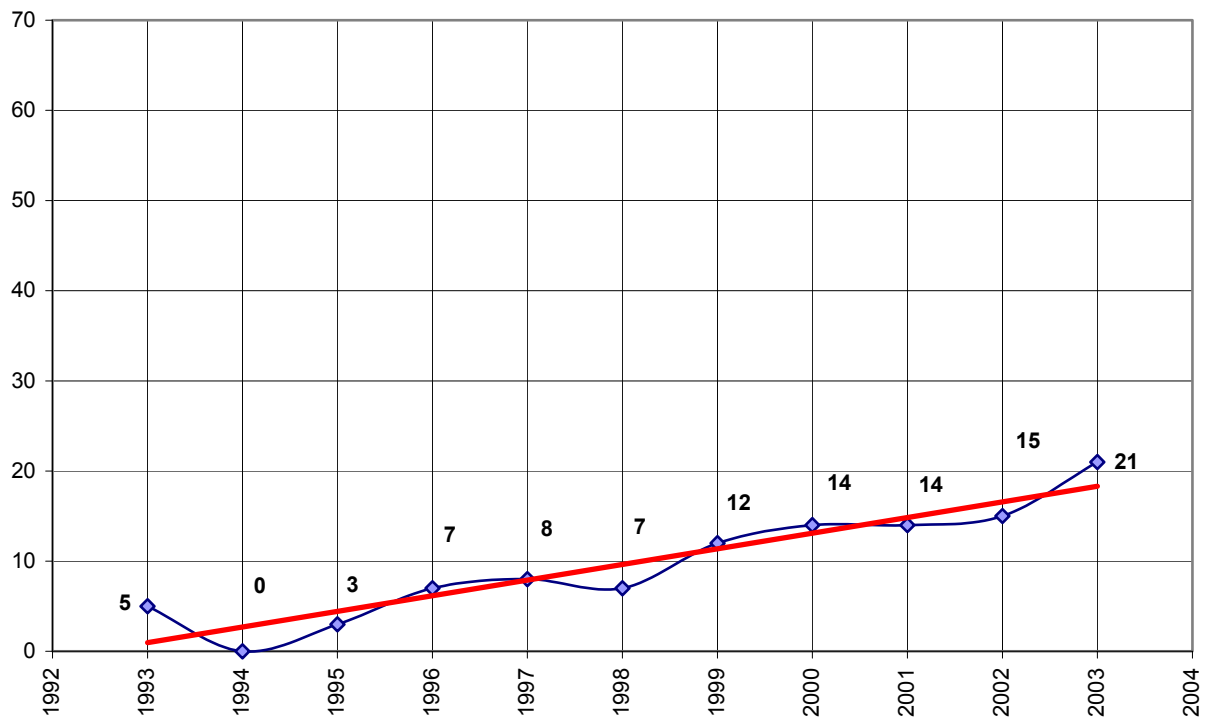


15. Numero di detenuti o ex detenuti inseriti negli ultimi 10 anni:

Detenuti



Ex detenuti



16. Quali fattori determinano l'insuccesso di un inserimento lavorativo di detenuti o ex detenuti:

	Molto spesso	Spesso	Nella norma	Quasi mai	Mai
Età	0%	0%	13%	62%	25%
Tossicodipendenza	9%	64%	27%	0%	0%
Alcooldipendenza	12%	33%	55%	0%	0%
Disabilità	0%	12%	33%	0%	55%
Assenza di rete famigliare	10%	30%	40%	10%	0%
Ritorno alla rete famigliare	13%	0%	37%	25%	25%
Bassa professionalità	0%	10%	20%	50%	20%
Assenza di sostegno	30%	40%	0%	30%	0%

17. Quali fattori determinano il successo di un inserimento lavorativo di detenuti o ex detenuti:

	Molto spesso	Spesso	Nella norma	Quasi mai	Mai
Pregressa professionalità	30%	50%	10%	0%	10%
Qualifica professionale	20%	60%	20%	10%	0%
Giovane età	0%	20%	30%	30%	20%

Collaborazione con i soggetti della rete (specificare quali)	
CSSA	30%
Ass. Politiche sociali Comune	10%
Carcere	10%
Volontariato	10%
Centro per l'impiego	10%
Cooperazione sociale	10%
AUSL Sert	10%
Enti di formazione	10%

18. La cooperativa ha mai gestito/progettato corsi di formazione per detenuti o ex detenuti o altri tipi di progetti?

AL MARGINE

Anno	Titolo	Finanziatore	Caratteristiche del progetto
1996	Inserimento lavorativo detenuti ed ex detenuti	Regione e Comune	Art.41 legge 85 produzione di guide turistiche su supporto elettronico. Fine del progetto: costruzione di imprese sociali di detenuti ed ex detenuti.
1996	Attività ludico espressive	Provincia e Comune	Corsi di ceramica, musica e animazione teatrale.
1996	Formazione e Informazione	Provincia e Comune	Attività formative ed informative in collaborazione con la coop. Noncello di Pordenone per l'organizzazione e la costruzione di imprese sociali.
1996	Reintegrazione sociale	Provincia	Reintegrazione sociale mediante il lavoro e la gestione di un alloggio (artt. 10-11 l.regionale '93)
1996	Estetica, Alimentazione Naturale	Provincia	Progetto rivolto alla sezione femminile

SOTHERIA

Anno	Titolo	Finanziatore	Caratteristiche del progetto
1999	<i>Non indicato</i>	Ex CIS (HERA)	Progetto per l'inserimento in una posizione specifica

CO.FOR.POL.

Anno	Titolo	Finanziatore	Caratteristiche del progetto
2000	PPIL (progetto personalizzato inserimento lavorativo)	SERT, DSM, COMUNE, ENTI DI FORMAZIONE	Momento di incontro con il servizio che propone la borsa lavoro per effettuare percorsi personalizzati

GROUP SERVICE

Anno	Titolo	Finanziatore	Caratteristiche del progetto
1997	Pronto manutenzione casa	REGIONE	In collaborazione con il SERT (DPR 309/90)
2001	Progetti di affiancamento legge 45	PROVINCIA	<i>Dato non fornito</i>

19. Quali caratteristiche si considerano essere necessarie per un corso di formazione destinato a detenuti o ex detenuti:

1. Approfondimento e sostegno relativi agli aspetti relazionali
2. Formazione di metodologie lavorative
3. Periodi di stage e/o tirocinio inseriti nel percorso formativo
4. Percorsi stabili che vedano un coordinamento fra la presa in carico e l'inserimento lavorativo
5. Creare percorsi formativi individualizzati
6. Migliorare la rete sociale che assista i soggetti durante la formazione (es. buoni pasto)
7. Progettare percorsi brevi per favorire la frequenza dei corsisti (il bisogno di lavorare stabilmente potrebbe scoraggiare la partecipazione costante al corso)
8. Aderenza a reali prospettive di lavoro
9. Insegnamento di elementi di diritto del lavoro

20. Rapporti con i diversi soggetti della rete in funzione dell'inserimento dei detenuti ex detenuti:

VEDI MAPPE

21. Descrizione dell'eventuale progettualità comune con i soggetti della rete (specificare quali):

VEDI MAPPE

22. La rete soddisfa le potenzialità di inserimento lavorativo di detenuti o ex detenuti nella cooperativa?

SI	2	16,7%
NO	9	75,0%
NESSUNA RISPOSTA	1	8,3%

Se NO

Indicare i motivi:

- Numero eccessivo di servizi di riferimento
- Difficoltà organizzativa e gestionale
- La cooperativa non si sente tutelata e seguita
- Assenza di progetti organici e concreti da parte delle istituzioni
- Carenza di fondi
- Una volta inserito, il soggetto non viene più seguito dai servizi che hanno proposto l'inserimento
- Scollamento tra i soggetti della rete

Indicare di quante unità si ritiene di essere in grado di assorbire stabilmente all'anno

Indicarne le caratteristiche/profili professionali:

COOP. B:

1	ANFFAS	Addetto alle pulizie, Manutenzione aree verdi
6	SAN GIUSEPPE	Ristorazione, Assemblaggio, Autista, Operario agricolo
4	CIS RUBICONE	Operai generici
6	CO.FOR.POL.	Operai generici

COOP.A sub B:

2	AL MARGINE	Addetto alla commercializzazione di prodotti tipici
---	------------	---

COOP. B sub A:

20	IL MANDORLO	(borse lavoro) Manutenzione aree verdi
----	-------------	--

23. Secondo la cooperativa l'inserimento lavorativo di persone detenute o ex detenute rappresenta/non rappresenta un problema:

Cooperative che hanno realizzato inserimenti			Cooperative che non hanno realizzato inserimenti			TOTALE		
risolto	0	0,0%	Risolto	0	0,0%	risolto	0	0,0%
non risolto	1	8,4%	non risolto	4	14,9%	non risolto	5	12,9%
risolvibile	11	91,6%	risolvibile	23	85,1%	risolvibile	34	87,1%
<p>perché:</p> <p><u>non risolto:</u></p> <ul style="list-style-type: none"> - manca la figura di un operatore che si occupi esclusivamente di questo ambito e che, quindi, sappia muoversi nella relazione di rete <p><u>risolvibile:</u></p> <ul style="list-style-type: none"> - se vi fosse una richiesta specifica di inserimento e di progettualità, la cooperativa saprebbe rispondere adeguatamente - la diffidenza e le difficoltà relazionali di questi soggetti sono problemi superabili - le potenzialità di questi soggetti possono emergere in ambienti idonei - occorrerebbe maggiore progettualità della rete - la domanda di lavoro è buona, mancano informazioni a tale riguardo e assistenza - la rete mostra buone potenzialità 			<p>perché:</p> <p><u>non risolto:</u></p> <ul style="list-style-type: none"> - a causa della diffidenza con il problema - a causa di pregiudizi <p><u>risolvibile:</u></p> <ul style="list-style-type: none"> - è possibile creare nuove attività nei centri diurni - sul territorio sono presenti comunità e cooperative in grado di inserire questi soggetti - solo se aumenta la disponibilità di enti e aziende - il problema è legato alla volontà dei singoli soggetti (detenuti ed ex detenuti) - attraverso una maggiore sensibilizzazione - introducendo maggiori garanzie - aumentando il sostegno riabilitativo nella realtà sociale 					

24. Nel territorio della cooperativa che dimensioni ha il fenomeno dell'inserimento socio-lavorativo di detenuti ed ex detenuti?

Cooperative che hanno realizzato inserimenti			Cooperative che non hanno realizzato inserimenti			TOTALE		
Poco significative	9	75,0%	Poco significative	7	22,5%	Poco significative	16	37,2%
Abbastanza significative	1	8,4%	Abbastanza significative	4	12,9%	Abbastanza significative	5	11,6%
Molto significative	0	0,0%	Molto significative	1	3,4%	Molto significative	1	2,8%
Non risponde	2	16,6%	Non risponde	19	61,2%	Non risponde	21	48,4%

25. Secondo la cooperativa quali azioni concrete sono necessarie nel territorio in cui opera per agire cambiamenti tali da modificare positivamente la situazione?

- occorre maggiore chiarezza sulle tipologie dei detenuti, sulle misure alternative, sulle possibilità di gestione servizi per case circondariali
- sensibilizzare il Comune e le associazioni del territorio nel far presente la situazione
- maggiore coordinamento fra operatori del carcere e cooperative
- è necessario sostenere questi soggetti perché non commettano altri crimini
- promuovere la messa in rete delle risorse delle cooperative
- occorre che gli enti propongano continuamente inserimenti lavorativi
- occorre incrementare il numero delle commesse di lavoro
- creare ambiti lavorativi distaccati dai grossi centri urbani
- coinvolgere maggiormente le imprese potenziali datrici di lavoro
- sono necessari progetti mirati, personalizzati
- costruire un modello condiviso di rete;
- sviluppare il lavoro di rete (sinergie tra privato sociale, enti pubblici e aziende private)
- necessità di un cambiamento culturale e maggiore informazione
- maggiori competenze da parte degli operatori delle cooperative
- maggiori risorse finanziarie a disposizione

26. In che modo la cooperativa è venuta a contatto con la realtà penitenziaria?

- Tramite TECHNE'
 - Per impegno individuale di elementi del personale interno alla cooperativa
 - Tramite la Simap di Riccione
 - Grazie al SERT
 - Grazie a progetti della Regione
 - Tramite un'associazione di volontariato
 - Attraverso la Lega delle Cooperative
 - Per propria mission
 - Grazie alla comunità Papa Giovanni XXIII
 - Grazie a un corso svoltosi in carcere
 - Tramite i Servizi Sociali del Comune
-

Se la cooperativa non occupa o non ha inseriti detenuti o ex detenuti:

0A. Perché?

- incompatibilità con gli utenti della cooperativa
- non sono mai state avanzate richieste
- non esistono competenze della cooperative
- non rientra nella mission della cooperativa
- per esperienze negative precedenti
- non è possibile attivare assunzioni in questo periodo
- i soci della cooperativa non possono avere pendenze penali

0B. Ritieni che in futuro attiverà collegamenti con soggetti della rete per inserire persone detenute e ex detenute?

SI	17	54,8%
NO	14	45,1%
Non so	0	6,7%

Se si, con quali soggetti?

- con i Servizi Sociali
- con qualsiasi soggetto venga coinvolto nel progetto proposto
- con Comune, Provincia e Regione
- con enti di formazione
- con AUSL
- con SERT
- con Tribunale di Sorveglianza
- con associazioni di volontari all'interno del carcere
- con centri di formazione professionale
- con il centro provinciale per l'impiego
- con altre cooperative sociali

Quali professionalità sono richieste dalla cooperativa?

- Manutenzione del verde
- Assistenti di base
- Addetti alle pulizie
- OSS
- Operai saldatori assemblatori
- Cuochi
- Elettricisti

Se no, perché?

- Incompatibilità con l'utenza della cooperativa
- Per ragioni logistiche
- Incompatibilità con il regolamento della cooperativa
- Mancanza di risorse economiche
- Estraneità alla mission della cooperativa
- Mancanza di relazione con chi si occupa di inserimenti