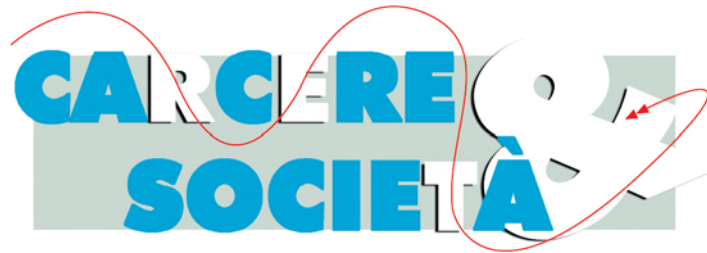


**Progetto**  
2002-191/RER  
2002-189/RER



**Sperimentazione di reti locali attive per l'inserimento socio-lavorativo  
di detenuti ed ex detenuti**

*www.carcereesocieta.it*

**QUESTIONARIO PRIVATO SOCIALE**

**RAVENNA**



INDAGINE SVOLTA DAL CONSORZIO TECHNE CONSORZIO PER LA FORMAZIONE PROFESSIONALE FORLI'  
ELABORAZIONE DEL CONSORZIO PER LA FORMAZIONE PROFESSIONALE FORMA FUTURO PARMA

Interviste curate da:

Barbara BOVELACCI – Samantha SANCHINI – Micol BUGLI -

Dati riferiti sino al 2003

Cooperative che hanno risposto al questionario: 2 di 2 (**100,0%**)

- di cui hanno realizzato inserimenti di detenuti o ex detenuti: 2 (**100,0%**)
- di cui non hanno mai realizzato inserimenti di detenuti o ex detenuti: 0 (**0,0%**)

Cooperative che non hanno risposto al questionario: 0 di 0 (**0,0%**)

- di cui spontaneamente 0 (**0,0%**)
- di cui perché chiuse o irreperibili 0 (**0,0%**)

<b>Cooperative che hanno realizzato inserimenti</b>	<b>Cooperative che non hanno realizzato inserimenti</b>
SOLIDARIETA' LA PIEVE	
<b>Cooperative che non hanno risposto</b>	<b>Cooperative che sono risultate chiuse o irreperibili</b>

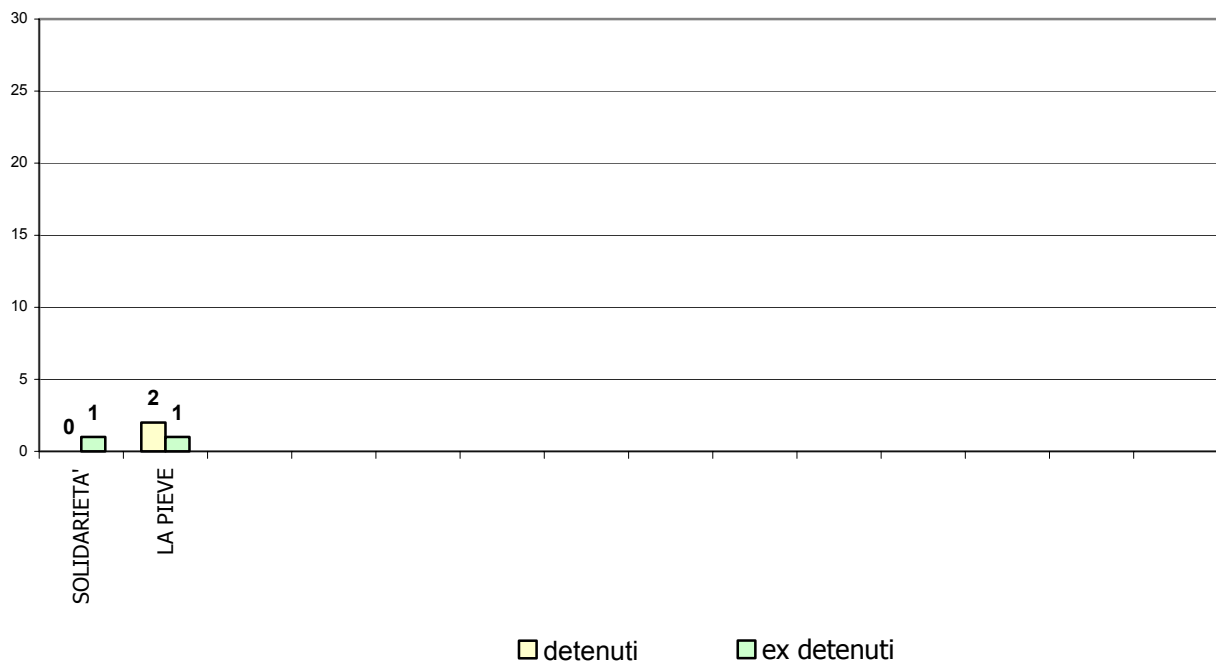
**12. Esiste un servizio o funzione dedicata a favore dell'inserimento lavorativo di detenuti ed ex detenuti:**

*Nessuno*

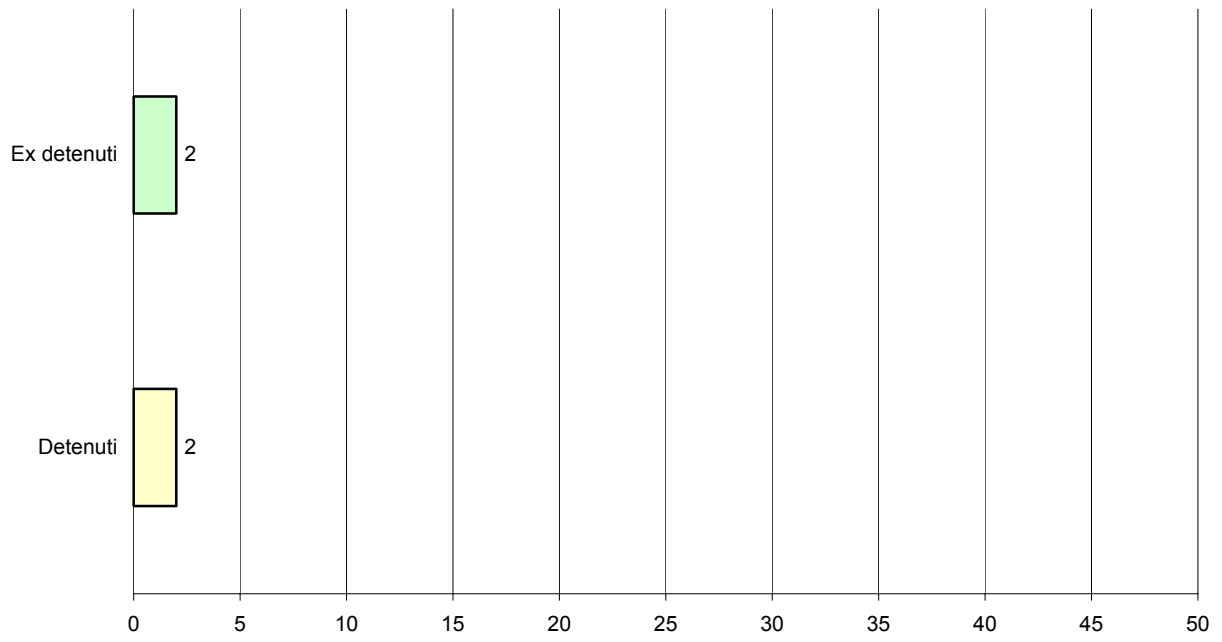
**13. Numero di persone detenute o ex detenute attualmente inserite nelle attività delle cooperative:**

	SOCI			NON SOCI			TOT
	M	F	M+F	M	F	M+F	
Persone detenute o internate negli istituti penitenziari, condannati e internati ammessi alle misure alternative alla detenzione e al lavoro esterno				2 LA PIEVE		2 LA PIEVE	2 LA PIEVE
Ex detenuti				1 SOLIDARIETA' 1 LAPIEVE		1 SOLIDARIETA' 1 LA PIEVE	1 SOLIDARIETA' 1 LA PIEVE

**Numero di detenuti ed ex detenuti inseriti al momento dell'indagine per cooperativa**



### Numero di detenuti ed ex detenuti totali inseriti al momento dell'indagine

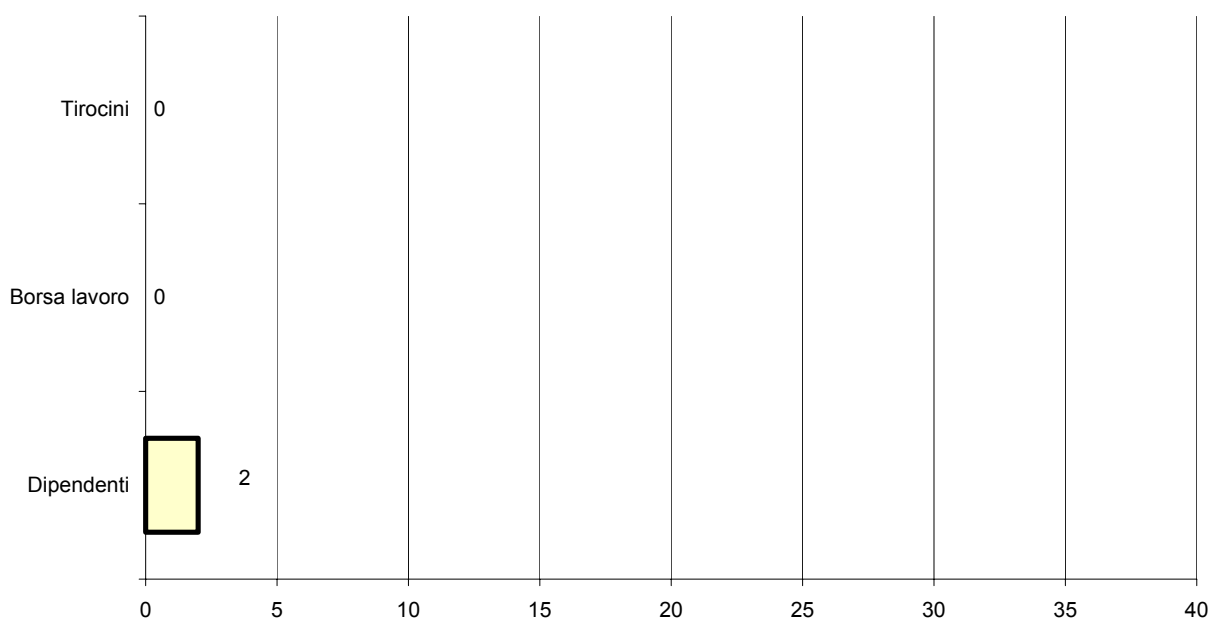


#### 14. Posizione lavorativa:

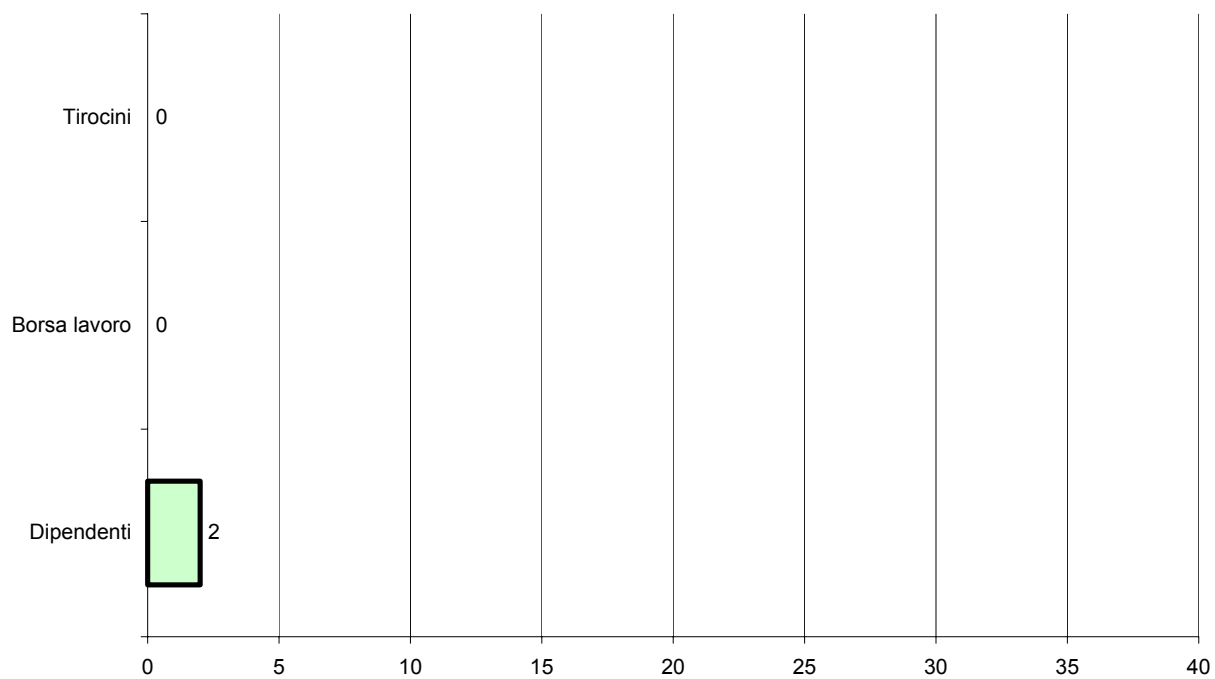
MASCHI

	SOCI			NON SOCI			TOT
	Dipendenti	Borsa lavoro	Tirocini	Dipendenti	Borsa lavoro	Tirocini	
Persone detenute o internate negli istituti penitenziari, condannati e internati ammessi alle misure alternative alla detenzione e al lavoro esterno				2 LA PIEVE			2 LA PIEVE
Ex detenuti				1 SOLIDARIETA' 1 LA PIEVE			1 SOLIDARIETA' 1 LA PIEVE

#### Posizione lavorativa dei detenuti



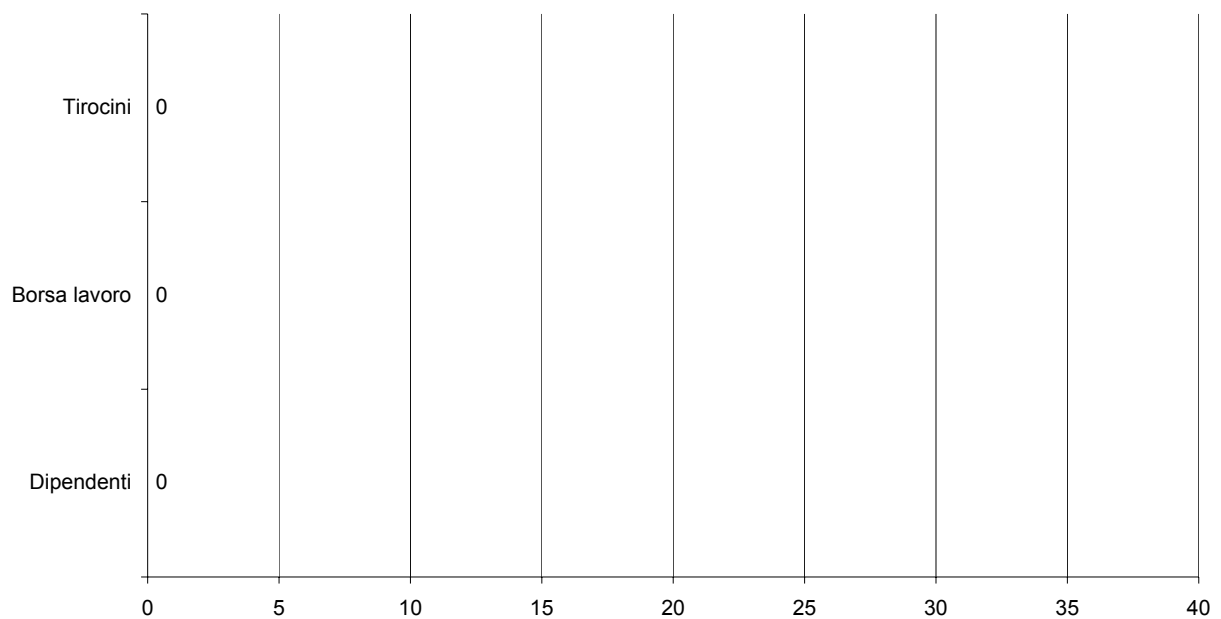
## Posizione lavorativa degli ex detenuti



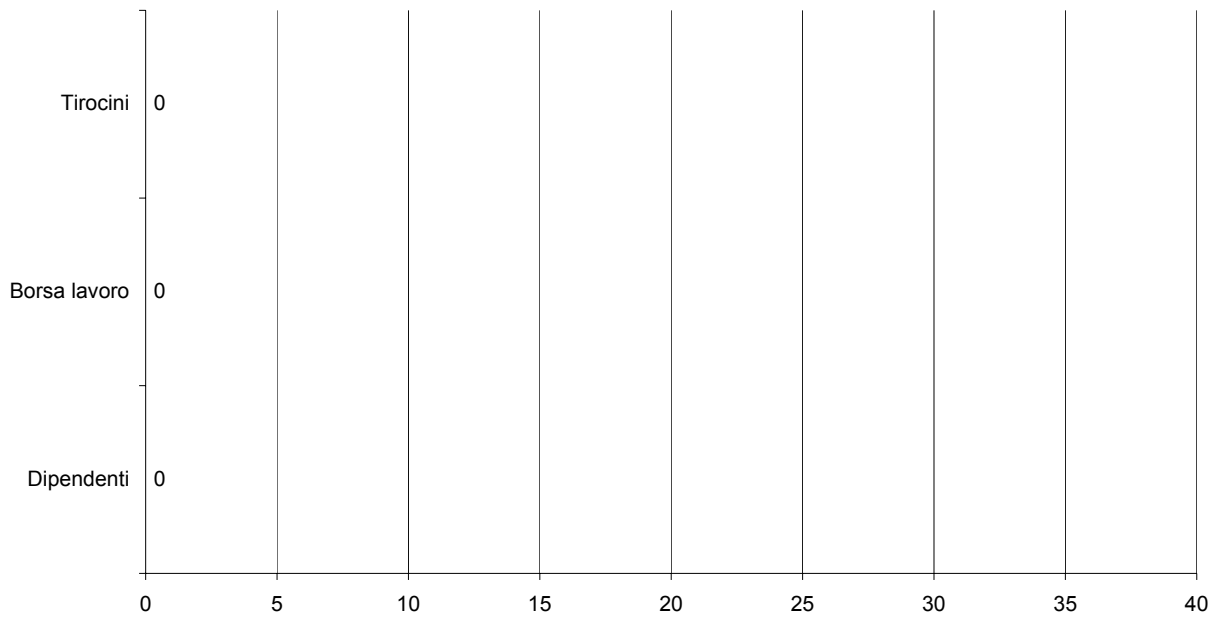
## FEMMINE

	SOCI			NON SOCI			TOT
	Dipendenti	Borsa lavoro	Tirocini	Dipendenti	Borsa lavoro	Tirocini	
Persone detenute o internate negli istituti penitenziari, condannati e internati ammessi alle misure alternative alla detenzione e al lavoro esterno							
Ex detenuti							

### Posizione lavorativa delle detenute

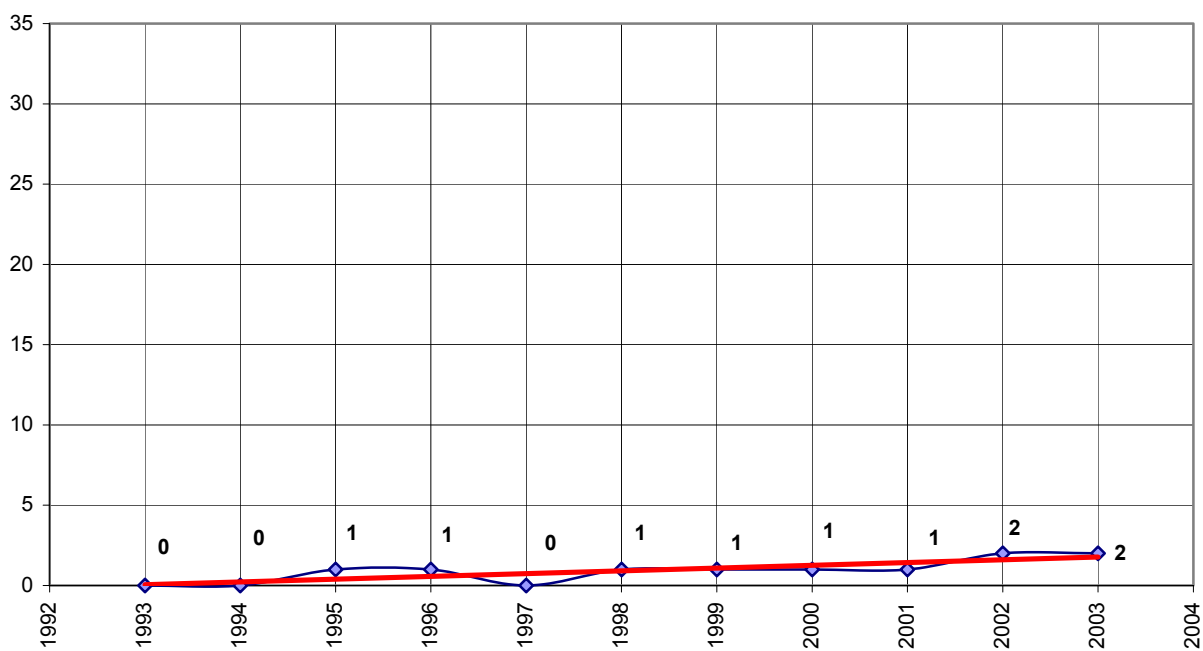


## Posizione lavorativa delle ex detenute

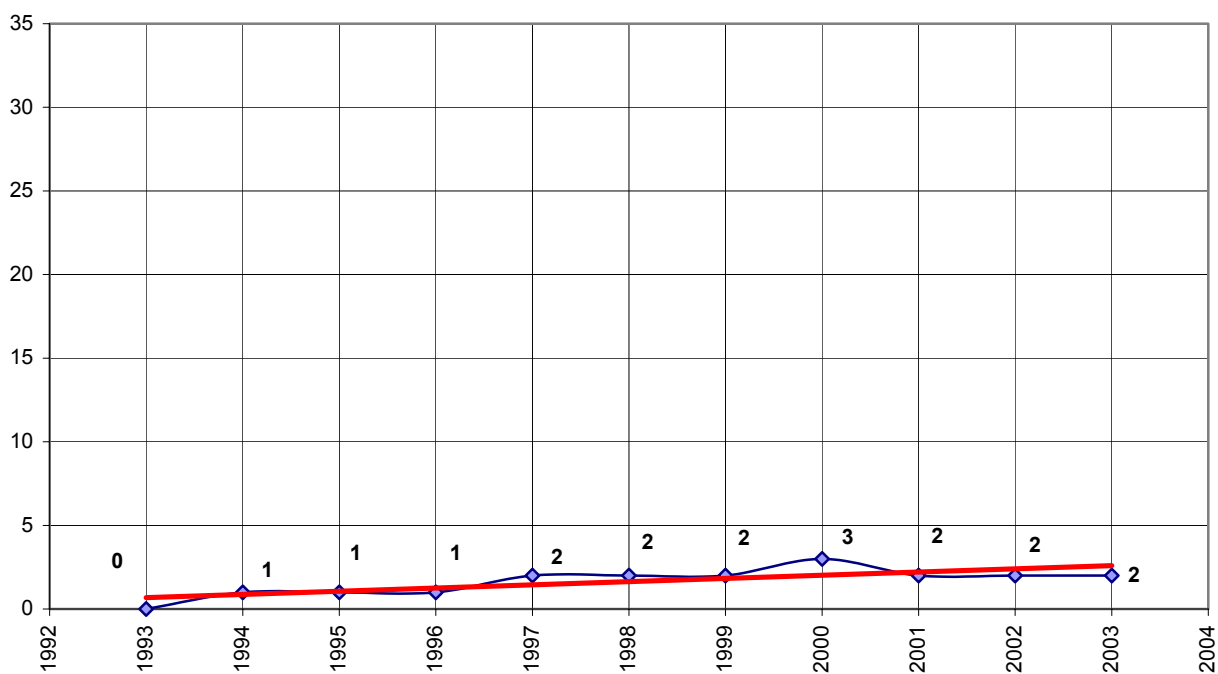


### 15. Numero di detenuti o ex detenuti inseriti negli ultimi 10 anni:

#### Detenuti



#### Ex detenuti



16. Quali fattori determinano l'insuccesso di un inserimento lavorativo di detenuti o ex detenuti:

	Molto spesso	Spesso	Nella norma	Quasi mai	Mai
Età	0%	0%	100%	0%	0%
Tossicodipendenza	0%	50%	50%	0%	0%
Alcooldipendenza	0%	50%	50%	0%	0%
Disabilità	0%	50%	0%	0%	50%
Assenza di rete famigliare	50%	0%	50%	0%	0%
Ritorno alla rete famigliare	0%	0%	100%	0%	0%
Bassa professionalità	0%	50%	50%	0%	0%
Assenza di sostegno	0%	100%	0%	0%	0%

17. Quali fattori determinano il successo di un inserimento lavorativo di detenuti o ex detenuti:

	Molto spesso	Spesso	Nella norma	Quasi mai	Mai
Pregressa professionalità	50%	50%	0%	0%	0%
Qualifica professionale	0%	100%	0%	0%	0%
Giovane età	0%	0%	100%	0%	0%

Collaborazione con i soggetti della rete (specificare quali)	
CSSA	33%
Carcere	33%
AUSL Sert	33%

18. **La cooperativa ha mai gestito/progettato corsi di formazione per detenuti o ex detenuti o altri tipi di progetti?**

**SOLIDARIETA'**

Anno	Titolo	Finanziatore	Caratteristiche del progetto
1990	<i>Dato non disponibile</i>	Presa in carico artigianale	Carico e scarico di arredi
1995	<i>Dato non disponibile</i>	Presa in carico artigianale	Affiancamento all'operatore della falegnameria
1996	<i>Dato non disponibile</i>	Presa in carico artigianale	Affiancamento all'operatore della falegnameria e del restauro

19. **Quali caratteristiche si considerano essere necessarie per un corso di formazione destinato a detenuti o ex detenuti:**

1. L'attinenza alle attività della cooperativa
2. Formazione di metodologie lavorative
3. Assegnazione di un referente interno a carattere operativo-continuativo
4. Garanzia di acquisizione di competenze e professionalità
5. Aderenza a reali prospettive di lavoro
6. Affinità di base tra l'esperienza individuale maturata e il settore merceologico già in essere della cooperativa
7. Sostegno economico tempestivo con riferimento agli obiettivi del percorso, aderente al C.C.N.L. di riferimento

20. **Rapporti con i diversi soggetti della rete in funzione dell'inserimento dei detenuti ex detenuti:**

VEDI MAPPE

21. **Descrizione dell'eventuale progettualità comune con i soggetti della rete (specificare quali):**

VEDI MAPPE

22. **La rete soddisfa le potenzialità di inserimento lavorativo di detenuti o ex detenuti nella cooperativa?**

SI	1	<b>50,0%</b>
NO	1	<b>50,0%</b>
NESSUNA RISPOSTA	—	<b>0,0%</b>

Se NO

Indicare i motivi:

*(nessuna indicazione)*

Indicare di quante unità si ritiene di essere in grado di assorbire stabilmente all'anno

Indicarne le caratteristiche/profili professionali:

**COOP. B sub A:**

1 LA PIEVE Muratori, Falegnami, Carpentieri

**23. Secondo la cooperativa l'inserimento lavorativo di persone detenute o ex detenute rappresenta/non rappresenta un problema:**

Cooperative che hanno realizzato inserimenti			Cooperative che non hanno realizzato inserimenti			TOTALE		
risolto	0	<b>0,0%</b>				risolto	0	<b>0,0%</b>
non risolto	1	<b>50,0%</b>				non risolto	1	<b>50,0%</b>
risolvibile	1	<b>50,0%</b>				risolvibile	1	<b>50,0%</b>
perché:								
non risolto:								
- manca sostegno di commesse dagli Enti Pubblici								
risolvibile:								
- sa la rete maturerà prassi verso reali percorsi condivisi								

**24. Nel territorio della cooperativa che dimensioni ha il fenomeno dell'inserimento socio-lavorativo di detenuti ed ex detenuti?**

Cooperative che hanno realizzato inserimenti			Cooperative che non hanno realizzato inserimenti			TOTALE		
Poco significative	2	<b>100,0%</b>	Poco significative			Poco significative	2	<b>100,0%</b>
Abbastanza significative	0	<b>0,0%</b>	Abbastanza significative			Abbastanza significative	0	<b>0,0%</b>
Molto significative	0	<b>0,0%</b>	Molto significative			Molto significative	0	<b>0,0%</b>
Non risponde	0	<b>0,0%</b>	Non risponde			Non risponde	0	<b>0,0%</b>

**25. Secondo la cooperativa quali azioni concrete sono necessarie nel territorio in cui opera per agire cambiamenti tali da modificare positivamente la situazione?**

- sensibilizzare il Comune e le associazioni del territorio nel far presente la situazione
- indirizzare la formazione professionale verso figure di interesse per le cooperative
- costruire un modello condiviso di rete
- sviluppare il lavoro di rete (sinergie tra privato sociale, enti pubblici e aziende private)
- è necessario un cambiamento culturale e maggiore informazione
- sono necessarie maggiori risorse finanziarie a disposizione

**26. In che modo la cooperativa è venuta a contatto con la realtà penitenziaria?**

- Tramite proposte esterne di inserimento
- Tramite i Servizi Sociali del Comune e della Ausl
- Tramite il Siil