

**Progetto**  
2002-191/RER  
2002-189/RER



**Sperimentazione di reti locali attive per l'inserimento socio-lavorativo  
di detenuti ed ex detenuti**

*www.carcereesocieta.it*

**QUESTIONARIO PRIVATO SOCIALE**

**FERRARA**



INDAGINE SVOLTA DAL CONSORZIO TECHNE CONSORZIO PER LA FORMAZIONE PROFESSIONALE FORLI'  
ELABORAZIONE DEL CONSORZIO PER LA FORMAZIONE PROFESSIONALE FORMA FUTURO PARMA

Interviste curate da:

Barbara BOVELACCI – Samantha SANCHINI – Micol BUGLI -

Dati riferiti sino al 2003

Cooperative che hanno risposto al questionario: 4 di 4 (**100,0%**)

- di cui hanno realizzato inserimenti di detenuti o ex detenuti: 4 (**100,0%**)
- di cui non hanno mai realizzato inserimenti di detenuti o ex detenuti: 0 (**0,0%**)

Cooperative che non hanno risposto al questionario: 0 di 0 (**0,0%**)

- di cui spontaneamente 0 (**0,0%**)
- di cui perché chiuse o irreperibili 0 (**0,0%**)

Cooperative che hanno realizzato inserimenti	Cooperative che non hanno realizzato inserimenti
ARO PROGETTO VERDE LA CASONA IL TIMONIERE	
Cooperative che non hanno risposto	Cooperative che sono risultate chiuse o irreperibili

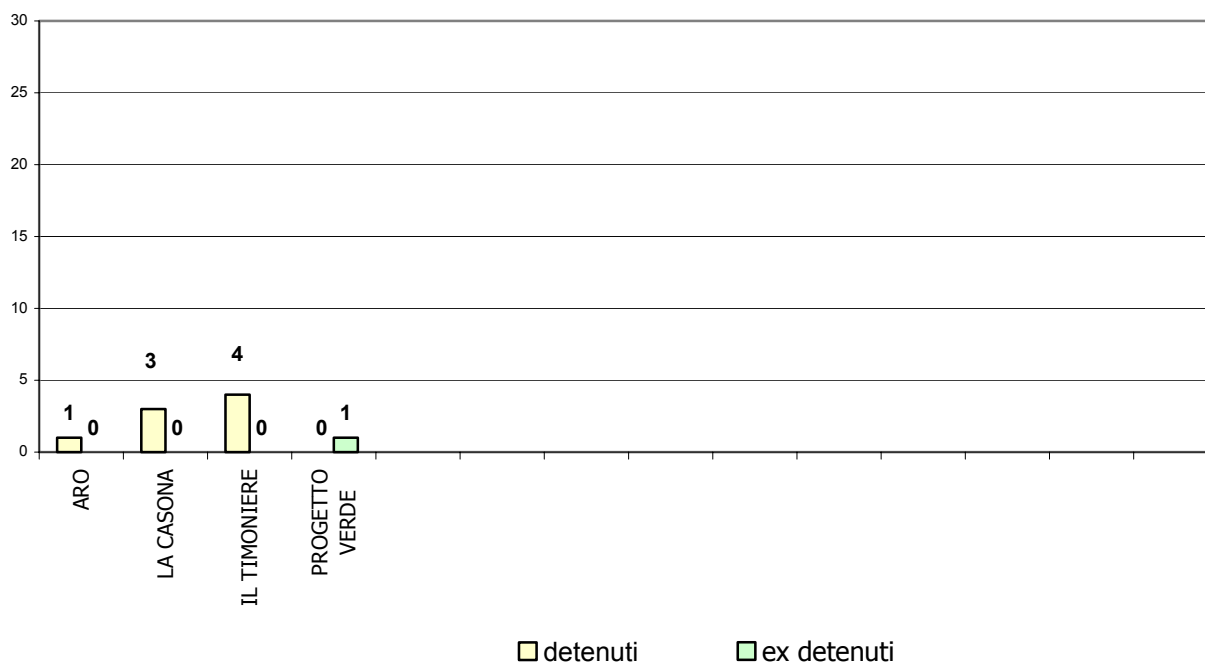
**12. Esiste un servizio o funzione dedicata a favore dell'inserimento lavorativo di detenuti ed ex detenuti:**

Sono impegnate nell'orientamento al lavoro le cooperative ARO, LA CASONA e IL TIMONIERE. Offrono formazione sul lavoro LA CASONA e IL TIMONIERE. In accordo con il Comune di Ferrara la cooperativa LA CASONA da orientamento e sostegno per la casa.

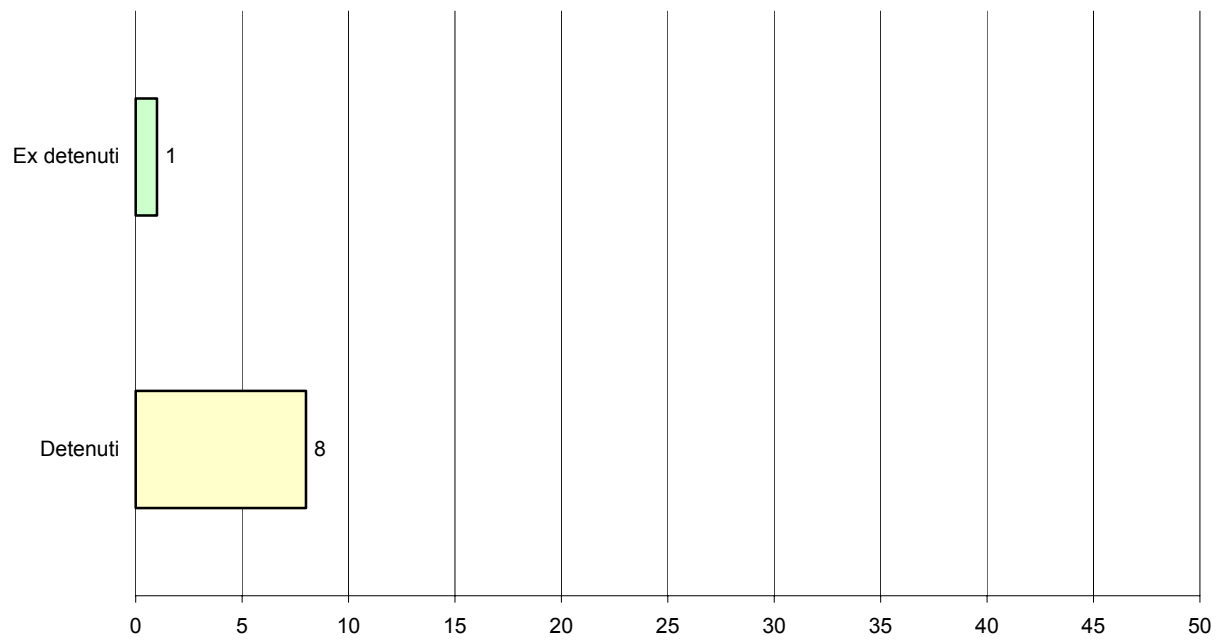
**13. Numero di persone detenute o ex detenute attualmente inserite nelle attività delle cooperative:**

	SOCI			NON SOCI			TOT
	M	F	M+F	M	F	M+F	
Persone detenute o internate negli istituti penitenziari, condannati e internati ammessi alle misure alternative alla detenzione e al lavoro esterno	1 ARO		1 ARO	3 LA CASONA 4 IL TIMONIERE		3 LA CASONA 4 IL TIMONIERE	1 ARO 3 LA CASONA 4 IL TIMONIERE
Ex detenuti	1 PROGETTO VERDE		1 PROGETTO VERDE				1 PROGETTO VERDE

**Numero di detenuti ed ex detenuti inseriti al momento dell'indagine per cooperativa**



### Numero di detenuti ed ex detenuti totali inseriti al momento dell'indagine

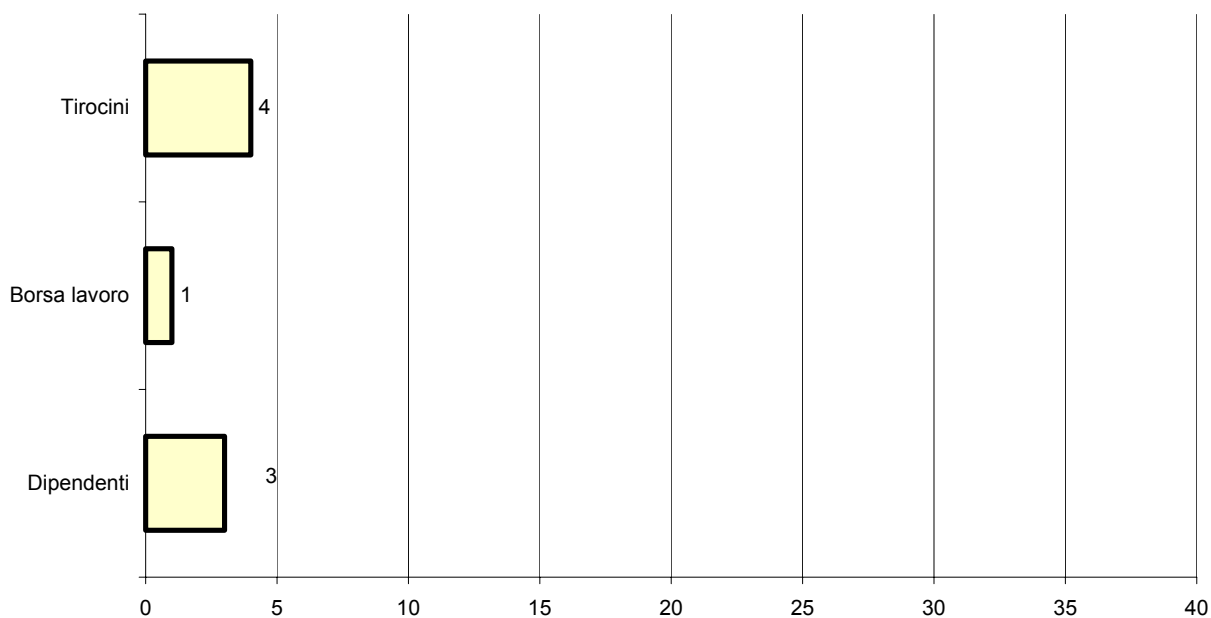


#### 14. Posizione lavorativa:

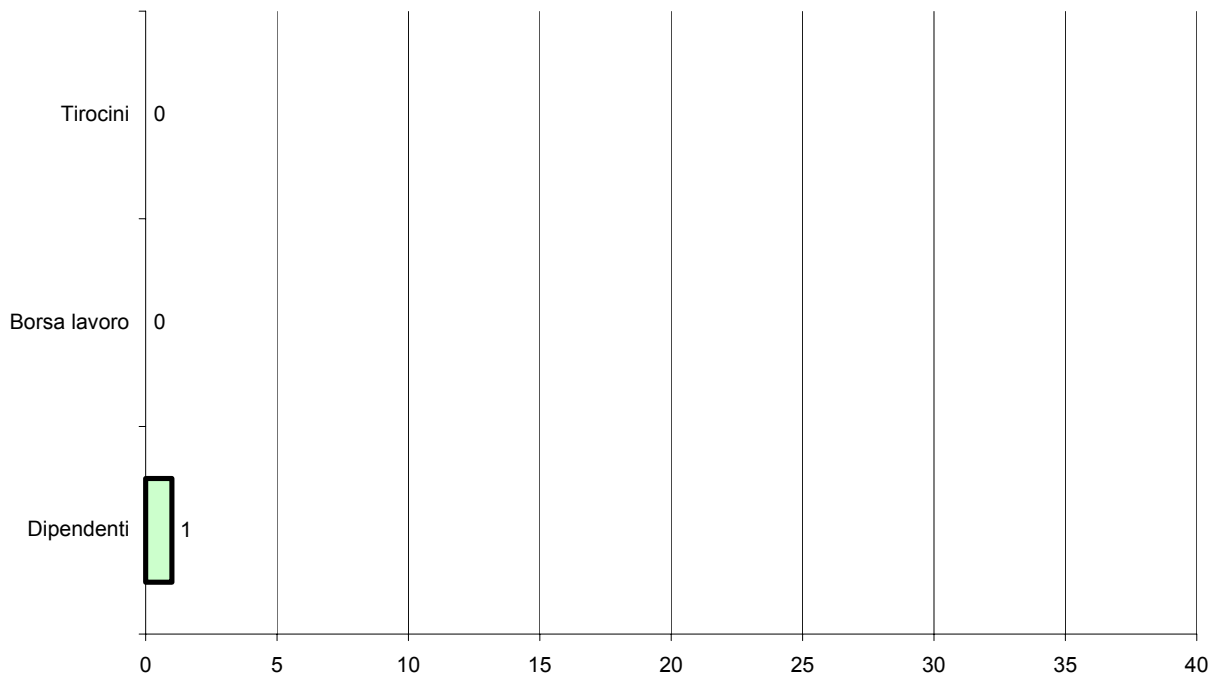
MASCHI

	SOCI			NON SOCI			TOT
	Dipendenti	Borsa lavoro	Tirocini	Dipendenti	Borsa lavoro	Tirocini	
Persone detenute o internate negli istituti penitenziari, condannati e internati ammessi alle misure alternative alla detenzione e al lavoro esterno	1 ARO			2 LA CASONA	1 LA CASONA	4 IL TIMONIERE	1 ARO 3 LA CASONA 4 IL TIMONIERE
Ex detenuti	1 PROGETTO VERDE						1 PROGETTO VERDE

#### Posizione lavorativa dei detenuti



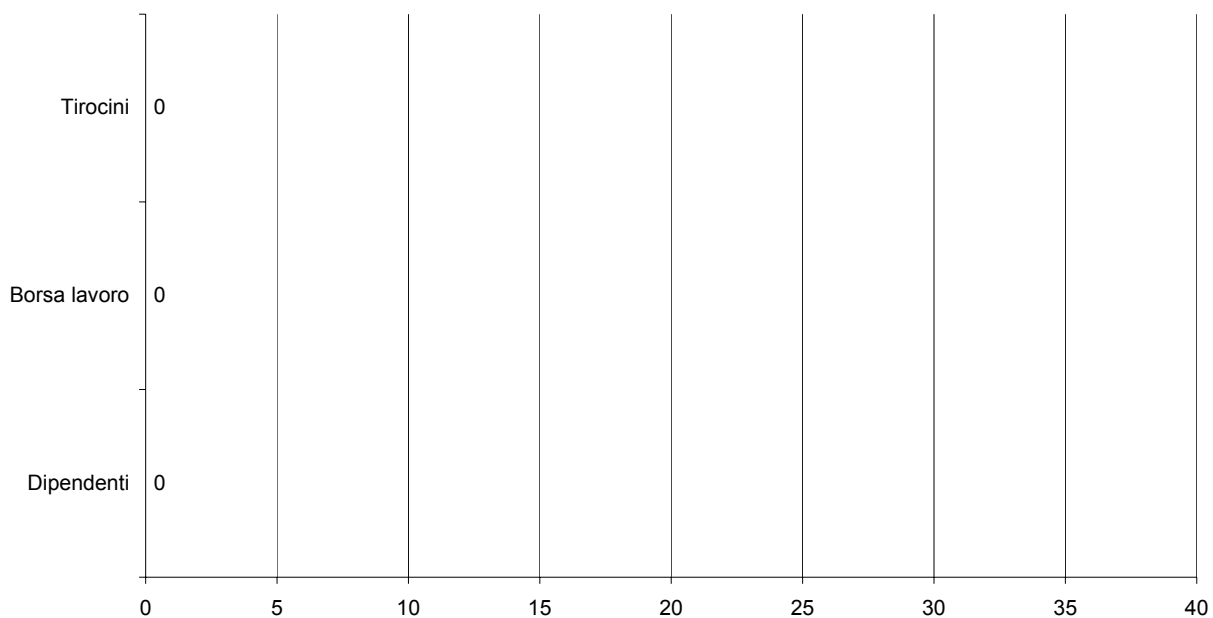
## Posizione lavorativa degli ex detenuti



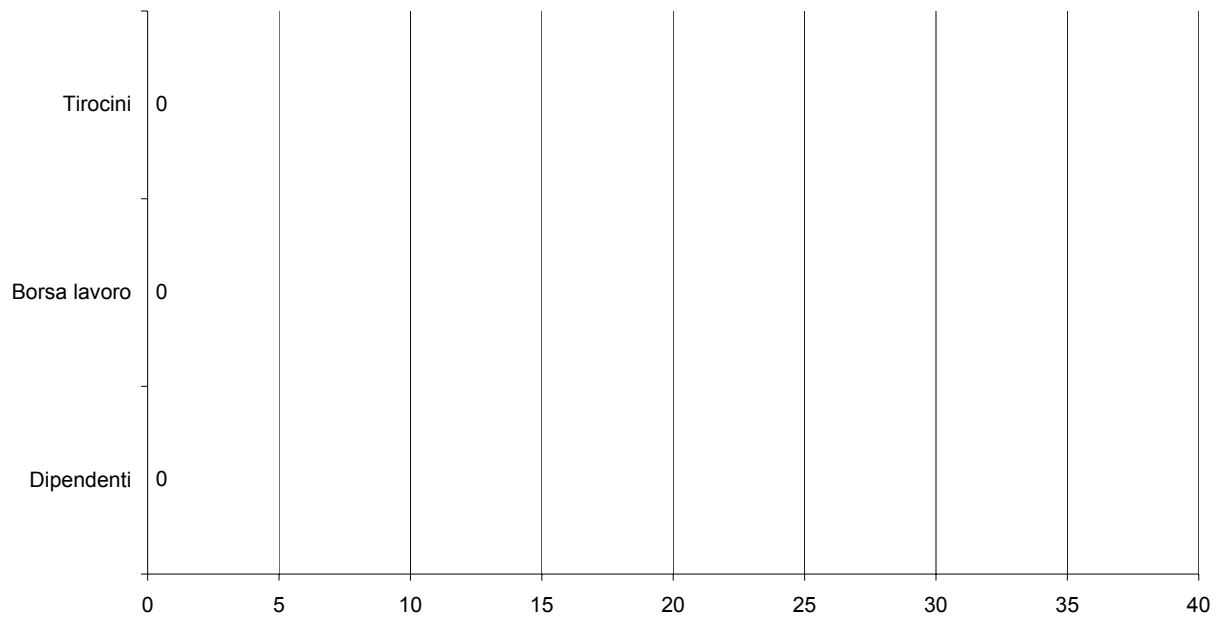
FEMMINE

	SOCI			NON SOCI			TOT
	Dipendenti	Borsa lavoro	Tirocini	Dipendenti	Borsa lavoro	Tirocini	
Persone detenute o internate negli istituti penitenziari, condannati e internati ammessi alle misure alternative alla detenzione e al lavoro esterno							
Ex detenute							

**Posizione lavorativa delle detenute**

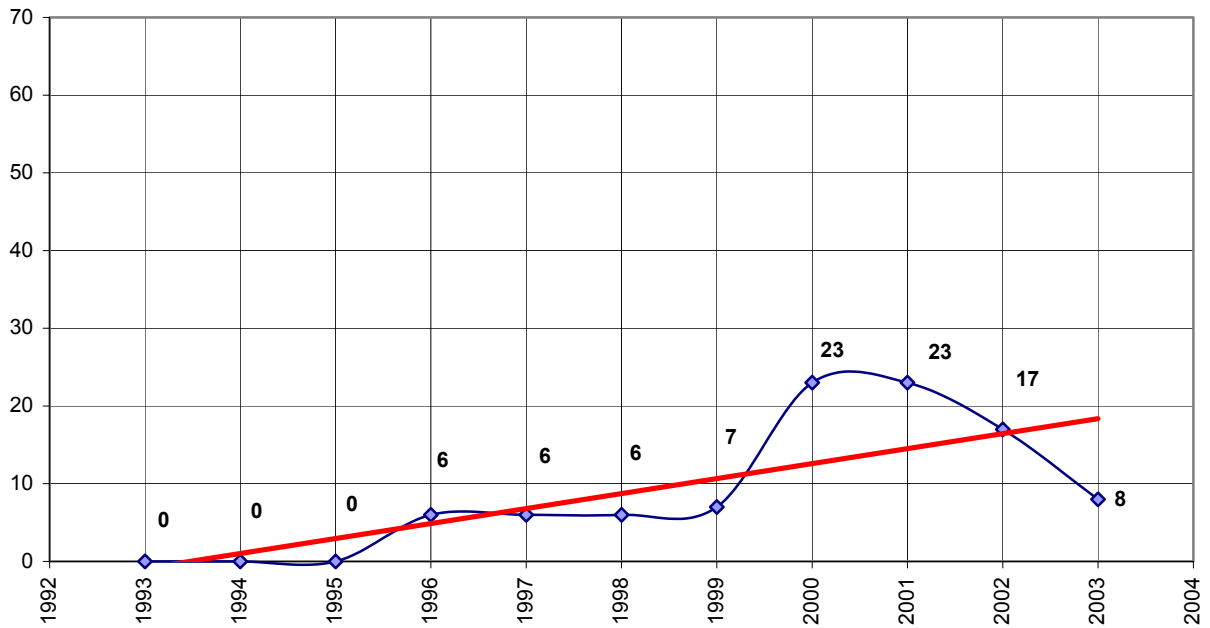


## Posizione lavorativa delle ex detenute

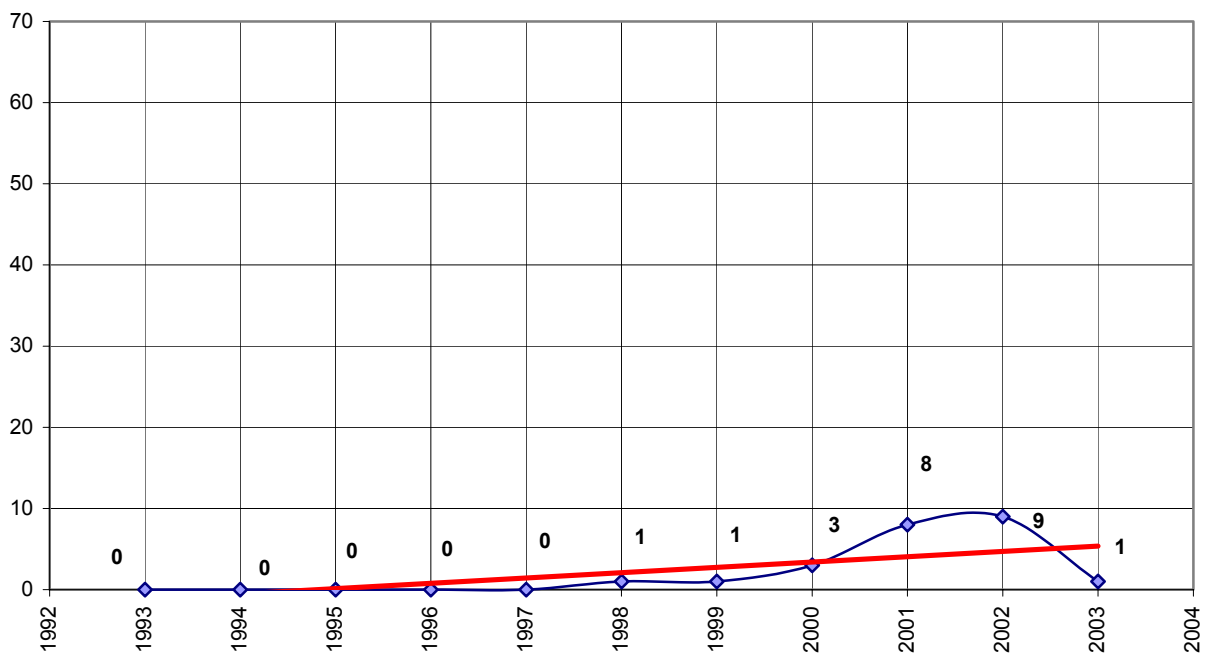


15. Numero di detenuti o ex detenuti inseriti negli ultimi 10 anni:

**Detenuti**



**Ex detenuti**



16. Quali fattori determinano l'insuccesso di un inserimento lavorativo di detenuti o ex detenuti:

	Molto spesso	Spesso	Nella norma	Quasi mai	Mai
Età	25%	0%	0%	<b>50%</b>	25%
Tossicodipendenza	<b>25%</b>	<b>25%</b>	<b>25%</b>	0%	<b>25%</b>
Alcooldipendenza	25%	0%	0%	25%	<b>50%</b>
Disabilità	0%	0%	25%	0%	<b>75%</b>
Assenza di rete famigliare	0%	<b>50%</b>	<b>50%</b>	0%	0%
Ritorno alla rete famigliare	0%	25%	<b>50%</b>	25%	0%
Bassa professionalità	0%	0%	<b>50%</b>	25%	25%
Assenza di sostegno	33%	<b>67%</b>	0%	0%	0%

17. Quali fattori determinano il successo di un inserimento lavorativo di detenuti o ex detenuti:

	Molto spesso	Spesso	Nella norma	Quasi mai	Mai
Pregressa professionalità	25%	<b>50%</b>	25%	0%	0%
Qualifica professionale	25%	<b>50%</b>	0%	25%	0%
Giovane età	0%	25%	25%	<b>50%</b>	0%

Collaborazione con i soggetti della rete (specificare quali)	
Ass. Politiche sociali Comune	<b>40%</b>
CSSA	20%
Carcere	20%
Questura/Prefettura	20%

18. **La cooperativa ha mai gestito/progettato corsi di formazione per detenuti o ex detenuti o altri tipi di progetti?**

**ARO**

Anno	Titolo	Finanziatore	Caratteristiche del progetto
1996	MONOPATI	Comune e AGEA S.p.A.	Inserimento lavorativo a fine pena tramite servizi di igiene ambientale

19. **Quali caratteristiche si considerano essere necessarie per un corso di formazione destinato a detenuti o ex detenuti:**

1. Approfondimento e sostegno relativi agli aspetti relazionali
2. Attenzione centrata sul rispetto delle regole per la convivenza civile
3. Formazione di metodologie lavorative
4. Garanzia di acquisizione di competenze e professionalità

20. **Rapporti con i diversi soggetti della rete in funzione dell'inserimento dei detenuti ex detenuti:**

VEDI MAPPE

21. **Descrizione dell'eventuale progettualità comune con i soggetti della rete (specificare quali):**

VEDI MAPPE

22. **La rete soddisfa le potenzialità di inserimento lavorativo di detenuti o ex detenuti nella cooperativa?**

SI	-	<b>0,0%</b>
NO	4	<b>100,0%</b>
NESSUNA RISPOSTA	-	<b>0,0%</b>

Se NO

Indicare i motivi:

- Assenza di progetti organici e concreti da parte delle istituzioni
- Formazione professionale provinciale poco flessibile
- Scarsa disponibilità a reperire posti di lavoro
- Molto spesso i progetti sono fini a se stessi
- Al termine del percorso formativo non ci sono risorse sufficienti per l'assunzione

Indicare di quante unità si ritiene di essere in grado di assorbire stabilmente all'anno

Indicarne le caratteristiche/profili professionali:

**COOP. B:**

- 1 ARO *non precisato*
- 3 PROGETTO VERDE *non precisato*
- 7 LA CASONA Manutentori del verde, meccanici, manovali, carpentieri metallurgici, falegnami

**COOP. B sub A:**

- 20 IL TIMONIERE Zootecnici, Floricoltori, Manovali

23. Secondo la cooperativa l'inserimento lavorativo di persone detenute o ex detenute rappresenta/non rappresenta un problema:

Cooperative che hanno realizzato inserimenti			Cooperative che non hanno realizzato inserimenti			TOTALE		
risolto	0	<b>0,0%</b>				risolto	0	<b>0,0%</b>
non risolto	1	<b>25,0%</b>				non risolto	1	<b>25,0%</b>
risolvibile	3	<b>75,0%</b>				risolvibile	3	<b>75,0%</b>
<p>perché:</p> <p><u>non risolto:</u> - deve ancora formarsi la sensibilità della cooperazione verso questo problema</p> <p><u>risolvibile:</u> - detenuti ed ex-detenuti opportunamente formati sarebbero un valido aiuto per la cooperativa - se ci fossero più posti di lavoro disponibili</p>								

24. Nel territorio della cooperativa che dimensioni ha il fenomeno dell'inserimento socio-lavorativo di detenuti ed ex detenuti?

Cooperative che hanno realizzato inserimenti			Cooperative che non hanno realizzato inserimenti			TOTALE		
Poco significative	3	<b>75,0%</b>	Poco significative			Poco significative	3	<b>75,0%</b>
Abbastanza significative	1	<b>25,0%</b>	Abbastanza significative			Abbastanza significative	1	<b>25,0%</b>
Molto significative	0	<b>0,0%</b>	Molto significative			Molto significative	0	<b>0,0%</b>
Non risponde	0	<b>0,0%</b>	Non risponde			Non risponde	0	<b>0,0%</b>

**25. Secondo la cooperativa quali azioni concrete sono necessarie nel territorio in cui opera per agire cambiamenti tali da modificare positivamente la situazione?**

- Creare un ambito di tutela lavorativa e di protezione sociale più efficiente
- sostenere le cooperative sociali che si occupano di questo problema
- costruire un modello condiviso di rete
- sviluppare il lavoro di rete (sinergie tra privato sociale, enti pubblici e aziende private)
- è necessario un cambiamento culturale e maggiore informazione
- sono necessarie maggiori risorse finanziarie a disposizione

**26. In che modo la cooperativa è venuta a contatto con la realtà penitenziaria?**

- Grazie a un'assistente sociale
  - Tramite il presidente della cooperativa
  - Tramite i Servizi Sociali dell' AUSL
-