

Progetto
2002-191/RER
2002-189/RER



**Sperimentazione di reti locali attive per l'inserimento socio-lavorativo
di detenuti ed ex detenuti**

www.carcereesocieta.it

QUESTIONARIO PRIVATO SOCIALE

RIMINI



INDAGINE SVOLTA DAL CONSORZIO TECHNE CONSORZIO PER LA FORMAZIONE PROFESSIONALE FORLI'
ELABORAZIONE DEL CONSORZIO PER LA FORMAZIONE PROFESSIONALE FORMA FUTURO PARMA

Interviste curate da:

Barbara BOVELACCI – Samantha SANCHINI – Micol BUGLI -

Dati riferiti sino al 2003

Cooperative che hanno risposto al questionario: 10 di 10 (**100.00%**)

- di cui hanno realizzato inserimenti di detenuti o ex detenuti: 10 (**100.00%**)
- di cui non hanno mai realizzato inserimenti di detenuti o ex detenuti: 0 (**0,0 %**)

Cooperative che non hanno risposto al questionario: 0 di 0 (**0,0%**)

- di cui spontaneamente 0 (**0,0%**)
- di cui perché chiuse o irreperibili 0 (**0,0%**)

Cooperative che hanno realizzato inserimenti	Cooperative che non hanno realizzato inserimenti
LA PIETRA SCARTATA ATLANTE PICCOLA SOCIETA' COOPERATIVA IN OPERA VALCONCA CENTO FIORI RIMINI SERVIZI LA ROMAGNOLA L'OLMO PACHA MAMA NEW HORIZON	
Cooperative che non hanno risposto	Cooperative che sono risultate chiuse o irreperibili

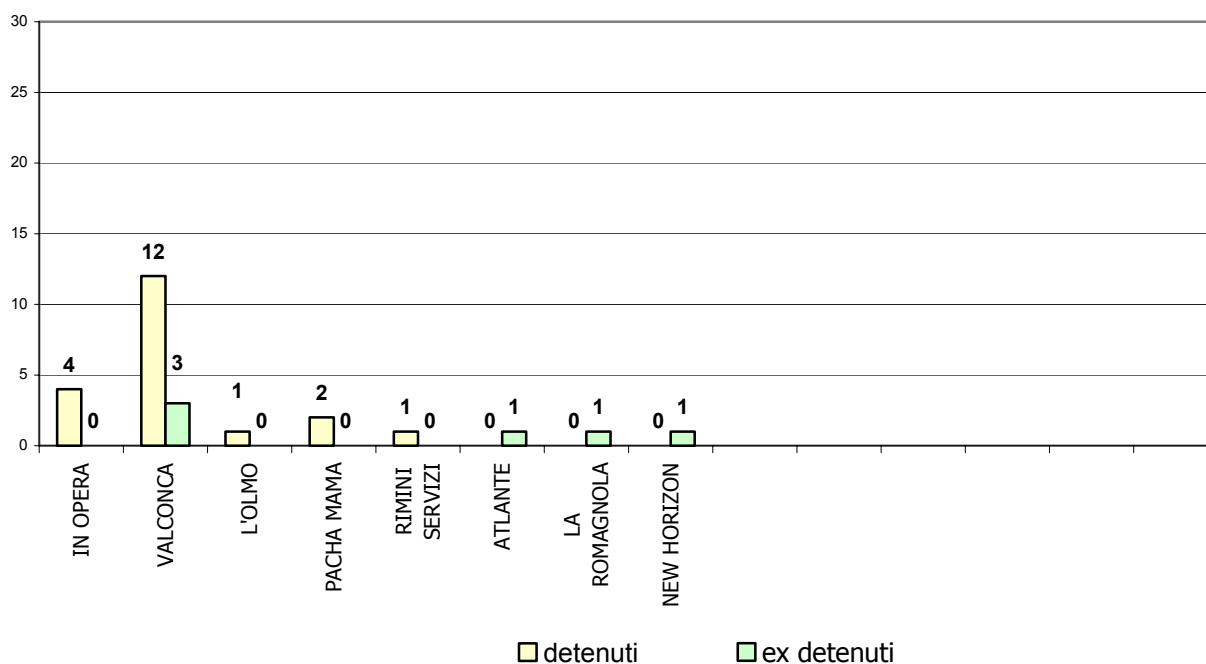
12. Esiste un servizio o funzione dedicata a favore dell'inserimento lavorativo di detenuti ed ex detenuti:

NESSUNO

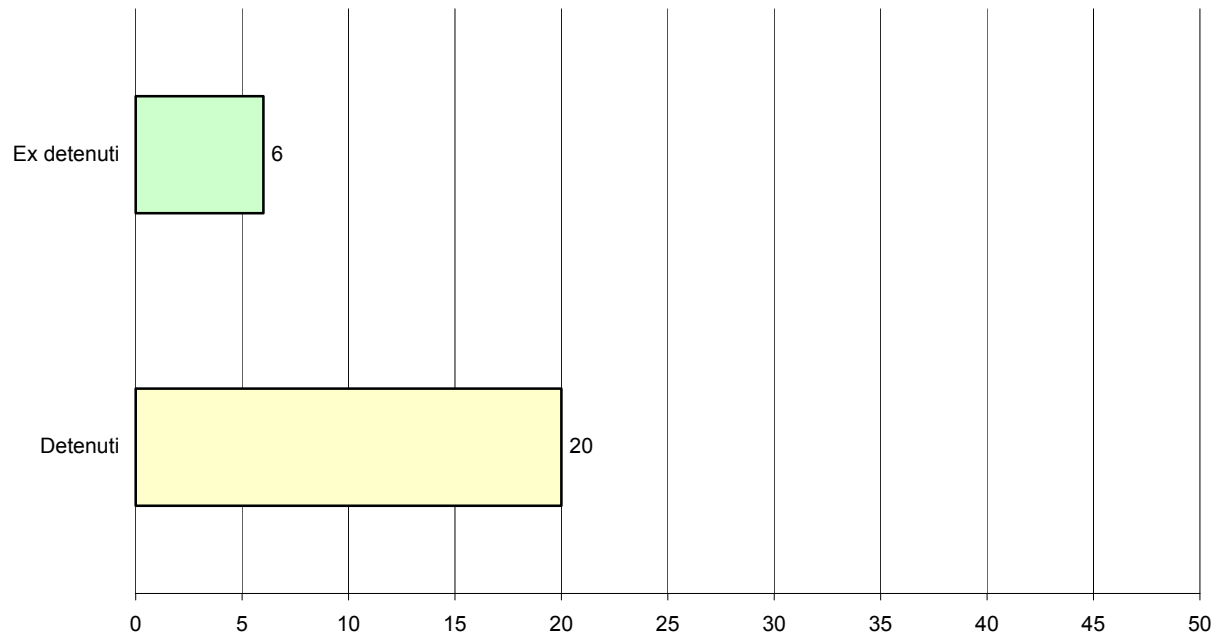
13. Numero di persone detenute o ex detenute attualmente inserite nelle attività delle cooperative:

	SOCIE			NON SOCIE			TOT
	M	F	M+F	M	F	M+F	
Persone detenute o internate negli istituti penitenziari, condannati e internati ammessi alle misure alternative alla detenzione e al lavoro esterno	1 VALCONCA	1 VALCONCA	2 VALCONCA	4 IN OPERA 8 VALCONCA 1 L'OLMO 1 PACHA MAMA 1 RIMINI SERVIZI	1 PACHA MAMA 2 VALCONCA	4 IN OPERA 10 VALCONCA 1 L'OLMO 2 PACHA MAMA 1 RIMINI SERVIZI	4 IN OPERA 12 VALCONCA 1 L'OLMO 2 PACHA MAMA 1 RIMINI SERVIZI
Ex detenuti	1 LA ROMAGNOLA		1 LA ROMAGNOLA	1 ATLANTE 3 VALCONCA 1 NEW HORIZON		1 ATLANTE 3 VALCONCA 1 NEW HORIZON	1 ATLANTE 3 VALCONCA 1 LA ROMAGNOLA 1 NEW HORIZON

Numero di detenuti ed ex detenuti inseriti al momento dell'indagine per cooperativa



Numero di detenuti ed ex detenuti totali inseriti al momento dell'indagine

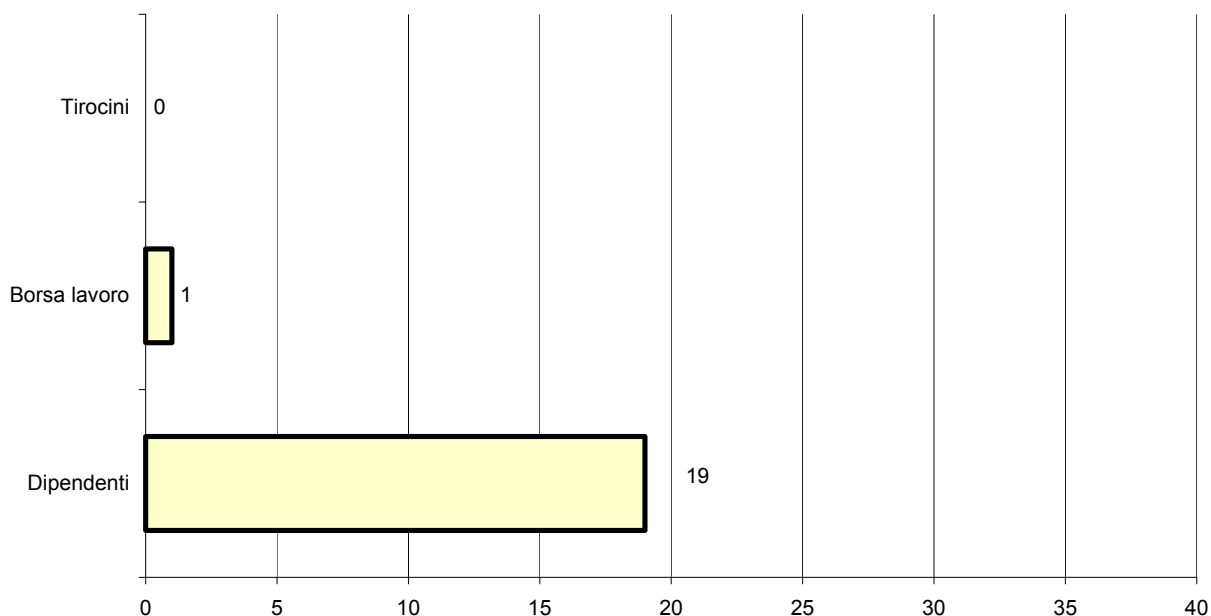


14. Posizione lavorativa:

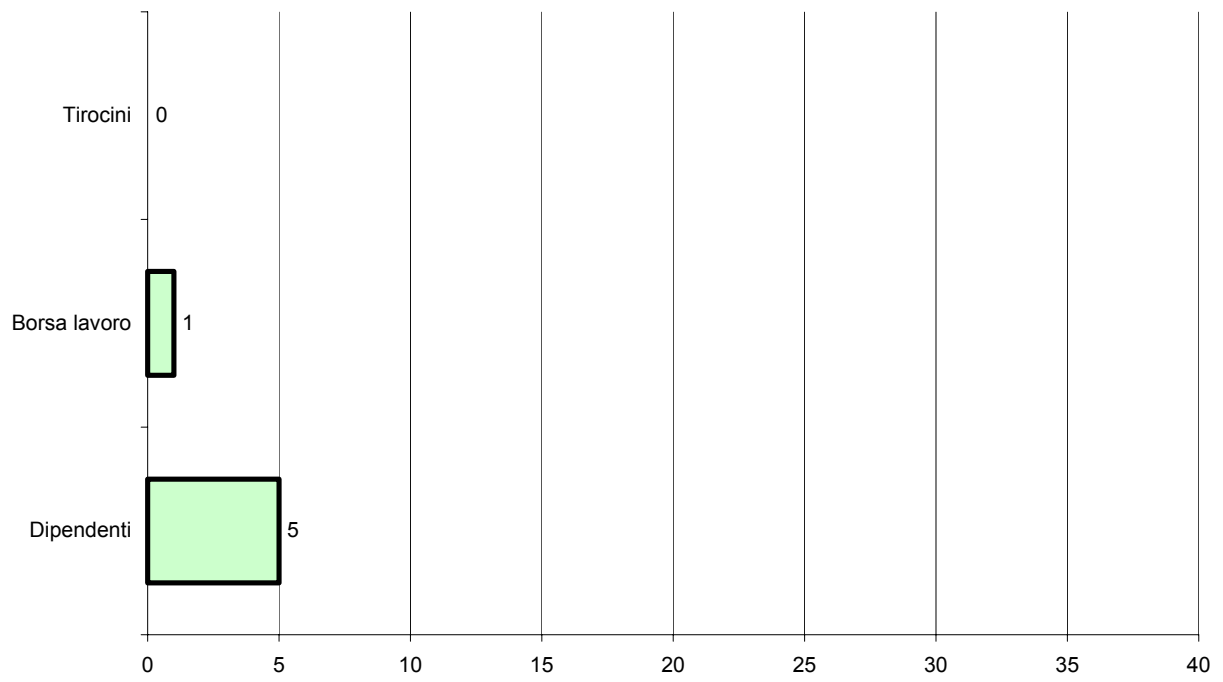
MASCHI

	SOCI			NON SOCI			TOT
	Dipendenti	Borsa lavoro	Tirocini	Dipendenti	Borsa lavoro	Tirocini	
Persone detenute o internate negli istituti penitenziari, condannati e internati ammessi alle misure alternative alla detenzione e al lavoro esterno	1 VALCONCA			4 IN OPERA 11 VALCONCA 1 L'OLMO 2 PACHA MAMA	1 RIMINI SERVIZI		4 IN OPERA 12 VALCONCA 1 L'OLMO 2 PACHA MAMA 1 RIMINI SERVIZI
Ex detenuti	1 LA ROMAGNOLA			1 ATLANTE 3 VALCONCA	1 NEW HORIZON		1 ATLANTE 3 VALCONCA 1 LA ROMAGNOLA 1 NEW HORIZON

Posizione lavorativa dei detenuti



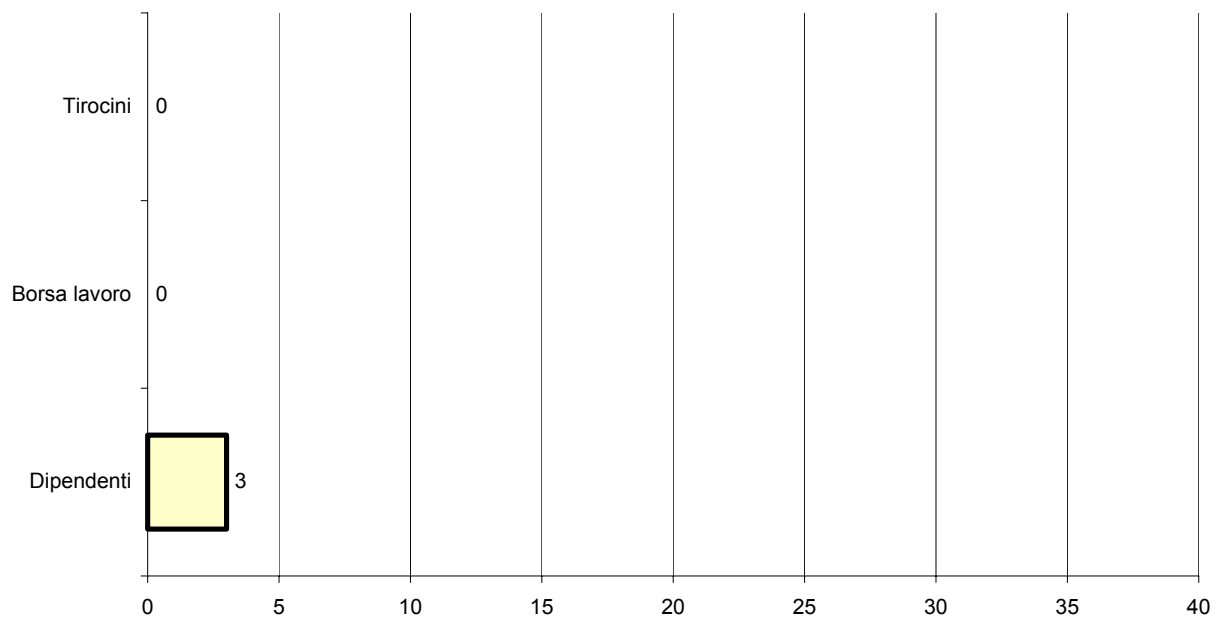
Posizione lavorativa degli ex detenuti



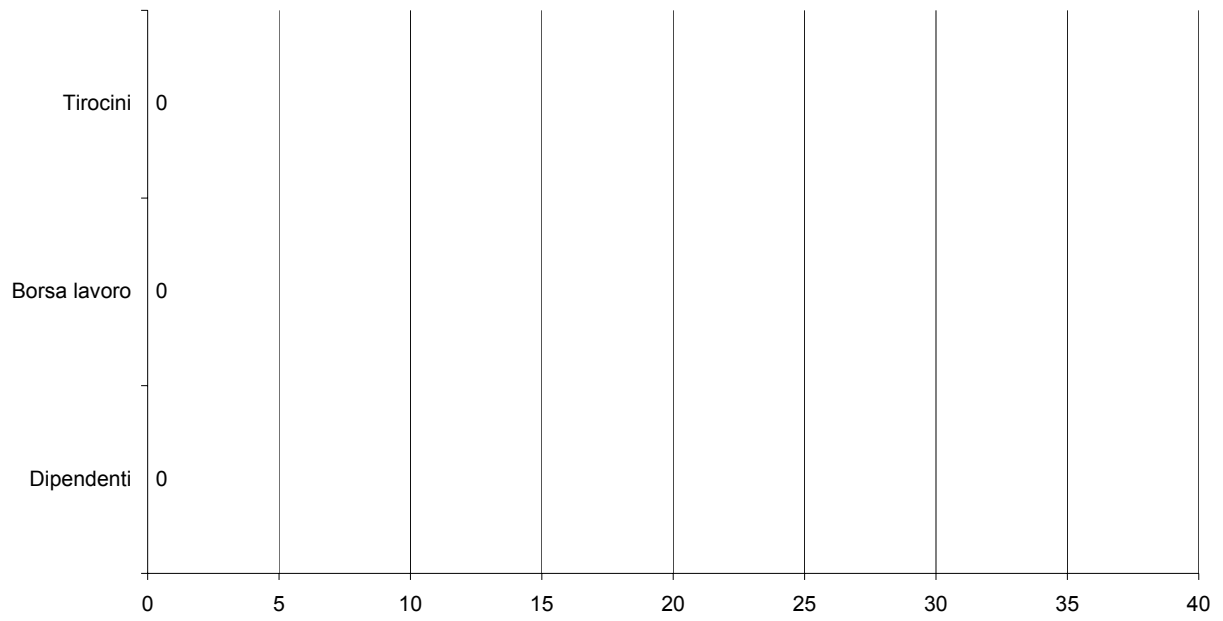
FEMMINE

	SOCI			NON SOCI			TOT
	Dipendenti	Borsa lavoro	Tirocini	Dipendenti	Borsa lavoro	Tirocini	
Persone detenute o internate negli istituti penitenziari, condannati e internati ammessi alle misure alternative alla detenzione e al lavoro esterno	1VALCONCA			1PACHA MAMA 2VALCONCA			1PACHA MAMA 3VALCONCA
Ex detenuti							

Posizione lavorativa delle detenute

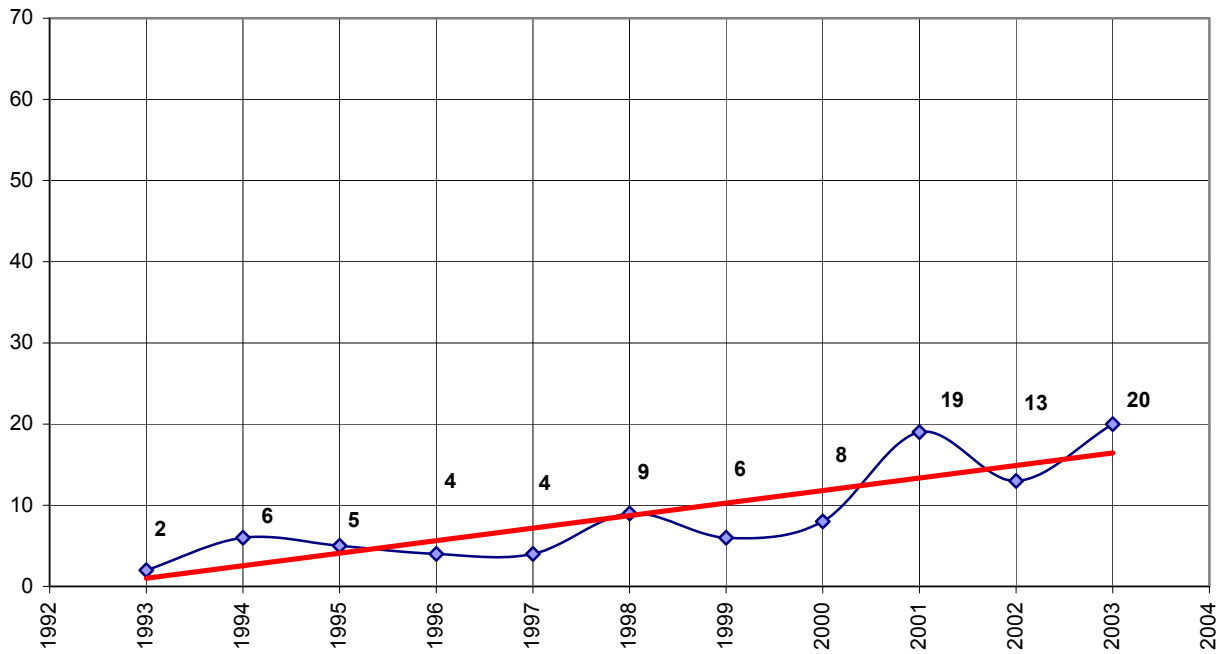


Posizione lavorativa delle ex detenute

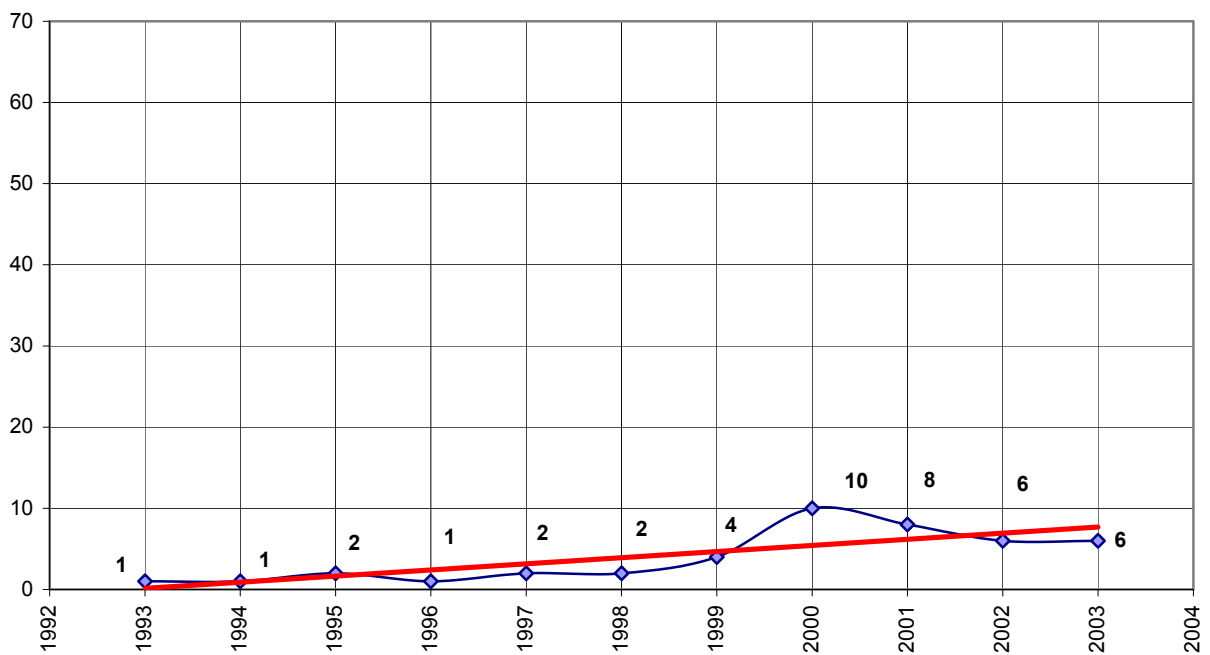


15. Numero di detenuti o ex detenuti inseriti negli ultimi 10 anni:

Detenuti



Ex detenuti



16. Quali fattori determinano l'insuccesso di un inserimento lavorativo di detenuti o ex detenuti:

	Molto spesso	Spesso	Nella norma	Quasi mai	Mai
Età	0%	0%	0%	100%	0%
Tossicodipendenza	20%	20%	60%	0%	0%
Alcooldipendenza	33%	0%	33%	0%	33%
Disabilità	0%	0%	67%	0%	33%
Assenza di rete famigliare	0%	50%	0%	50%	0%
Ritorno alla rete famigliare	33%	0%	33%	33%	0%
Bassa professionalità	0%	0%	0%	100%	0%
Assenza di sostegno	40%	29%	40%	0%	0%

17. Quali fattori determinano il successo di un inserimento lavorativo di detenuti o ex detenuti:

	Molto spesso	Spesso	Nella norma	Quasi mai	Mai
Pregressa professionalità	40%	20%	20%	20%	0%
Qualifica professionale	0%	0%	100%	0%	0%
Giovane età	0%	60%	0%	40%	0%

Collaborazione con i soggetti della rete (specificare quali)	
CSSA	33%
Carcere	33%
AUSL Sert	33%

18. **La cooperativa ha mai gestito/progettato corsi di formazione per detenuti o ex detenuti o altri tipi di progetti?**

MAI

19. **Quali caratteristiche si considerano essere necessarie per un corso di formazione destinato a detenuti o ex detenuti:**

1. Tutoraggio continuo
2. Informazione relativa ai corsi di formazione

20. **Rapporti con i diversi soggetti della rete in funzione dell'inserimento dei detenuti ex detenuti:**

VEDI MAPPE

21. **Descrizione dell'eventuale progettualità comune con i soggetti della rete (specificare quali):**

VEDI MAPPE

22. **La rete soddisfa le potenzialità di inserimento lavorativo di detenuti o ex detenuti nella cooperativa?**

SI	3	30,0%
NO	1	10,0%
NESSUNA RISPOSTA	6	60,0%

Se NO

Indicare i motivi:

- Numero eccessivo di soggetti provenienti da situazioni di disagio

Indicare di quante unità si ritiene di essere in grado di assorbire stabilmente all'anno

Indicarne le caratteristiche/profili professionali:

COOP. A:

10 IN OPERA Magazzinieri, Saldatori, Impiegati

COOP. B:

1 LA ROMAGNOLA Autisti di mezzi pubblici, Accompagnatore sui pulmini trasporto disabili
2 L'OLMO Operaio generico

COOP. B sub A:

5 LA PIETRA SCARTATA *non indicato*

23. Secondo la cooperativa l'inserimento lavorativo di persone detenute o ex detenute rappresenta/non rappresenta un problema:

Cooperative che hanno realizzato inserimenti			Cooperative che non hanno realizzato inserimenti			TOTALE		
risolto	3	50,0%				risolto	3	50,0%
non risolto	0	0,0%				non risolto	0	0,0%
risolvibile	3	50,0%				risolvibile	3	50,0%
<p>perché:</p> <p><u>risolto:</u></p> <ul style="list-style-type: none"> - la coop. predispone percorsi di educazione al lavoro personalizzati che consentono una prima formazione nel tempo e non nel senso classico del termine - la coop. è attiva soprattutto con l'assistenza (centro di recupero) e pochi posti per inserimenti lavorativi <p><u>risolvibile:</u></p> <ul style="list-style-type: none"> - il carcere dovrebbe permettere al detenuto di rispettare gli orari lavorativi (spesso il carcere impone limiti che obbligano il detenuto a non rispettare i tempi del lavoro all'esterno) - E' necessario un tutoraggio sulla persona inserita 								

24. Nel territorio della cooperativa che dimensioni ha il fenomeno dell'inserimento socio-lavorativo di detenuti ed ex detenuti?

Cooperative che hanno realizzato inserimenti			Cooperative che non hanno realizzato inserimenti			TOTALE		
Poco significative	2	20,0%	Poco significative			Poco significative	2	20,0%
Abbastanza significative	4	40,0%	Abbastanza significative			Abbastanza significative	4	40,0%
Molto significative	0	0,0%	Molto significative			Molto significative	0	0,0%
Non risponde	4	40,0%	Non risponde			Non risponde	4	40,0%

25. Secondo la cooperativa quali azioni concrete sono necessarie nel territorio in cui opera per agire cambiamenti tali da modificare positivamente la situazione?

- sensibilizzare il Comune e le associazioni del territorio nel far presente la situazione
- indirizzare la formazione professionale verso figure di interesse per le cooperative
- costruire un modello condiviso di rete
- sviluppare il lavoro di rete (sinergie tra privato sociale, enti pubblici e aziende private)
- maggior numero di posti di lavoro disponibili
- maggiori risorse in personale (tutor)
- snellire l'iter burocratico
- è necessario un cambiamento culturale e maggiore informazione
- è necessaria maggiore flessibilità da parte delle istituzioni
- opportunità lavorative in ruoli ben verificabili, affiancato dal tutor

26. In che modo la cooperativa è venuta a contatto con la realtà penitenziaria?

- Per interesse dei soci
 - Attraverso la cooperativa Cento Fiori
 - Tramite persone operanti nell'Ass. Comunità Papa Giovanni XXIII
 - Tramite collaborazione con il SERT di Rimini per la gestione della SEATT (Sezione attenuata tossicodipendenti)
 - Per propria mission
 - Tramite assistente sociale
 - Tramite proposte esterne di inserimento
-